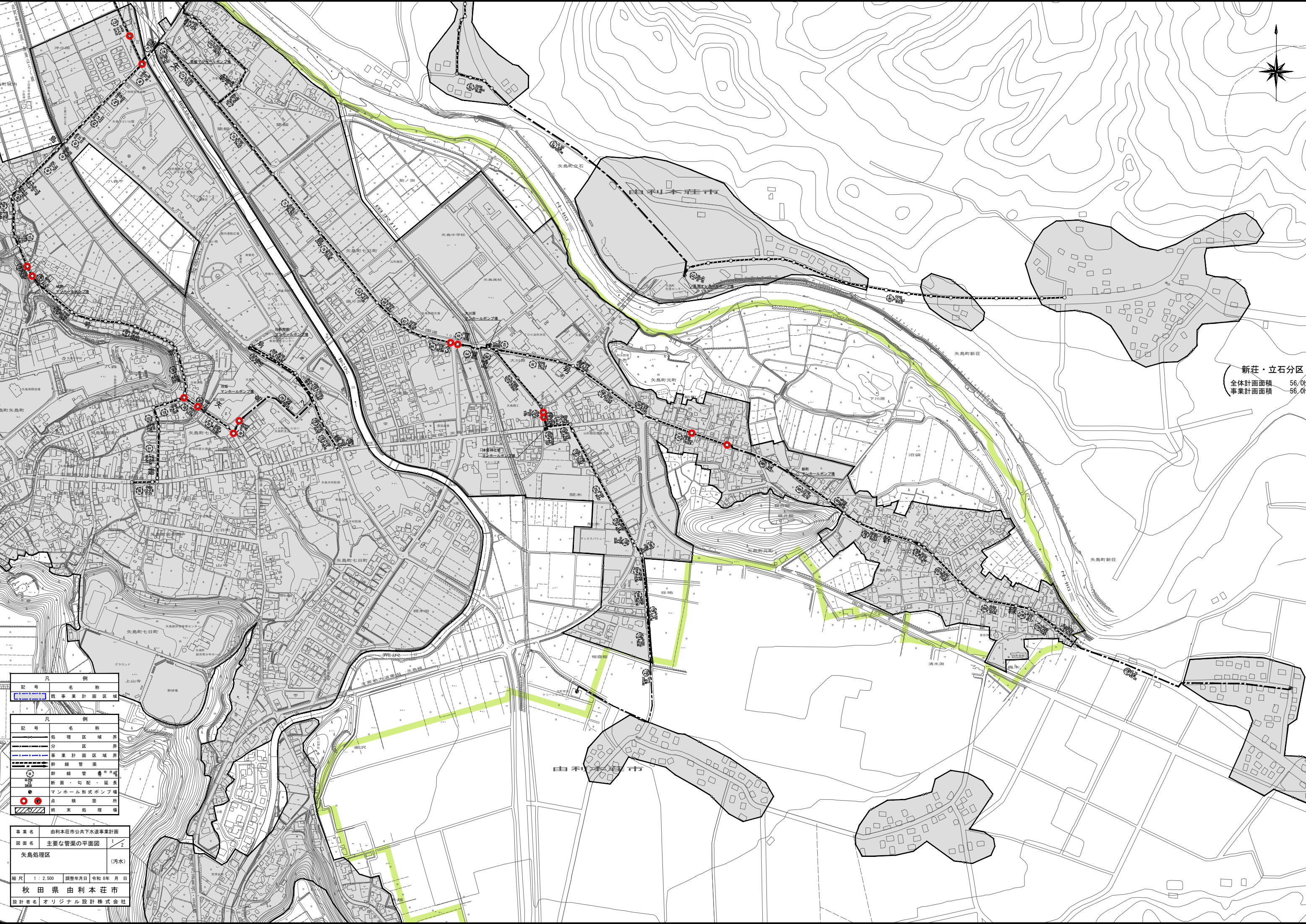




新庄・立石分區
 全体計画面積 56.0ha
 事業計画面積 56.0ha



凡	例
記号	名称
	既事業計画区域

凡	例
記号	名称
	地理区域界
	分區界
	事業計画区域界
	幹線管渠
	断面・勾配・延長
	マンホール形式ポンプ場
	点検箇所
	終末処理場

事業名	由利本荘市公共下水道事業計画
図面名	主要な管渠の平面図 1/2
矢島処理区	(汚水)
縮尺	1 : 2,500 調整年月日 令和 8年 月 日
秋田県 由利本荘市	
設計者名 オリジナル設計株式会社	



由利本荘市
矢島処理区
 全体計画面積 278.0ha
 事業計画面積 278.0ha

新荘・立石分區
 全体計画面積 56.0ha
 事業計画面積 56.0ha

凡例	凡例
記号	名称
	既事業計画区域

凡例	凡例
記号	名称
	処理区域界
	分區界
	事業計画区域界
	幹線管渠
	断面・勾配・延長
	マンホール形式ポンプ場
	点検箇所
	終末処理場

事業名	由利本荘市公共下水道事業計画	
図面名	主要な管渠の平面図	2 / 2
矢島処理区		(汚水)
縮尺	1 : 2,500	調整年月日 令和8年 月 日
秋田県 由利本荘市		
設計者名 オリジナル設計株式会社		

