



由利本荘市

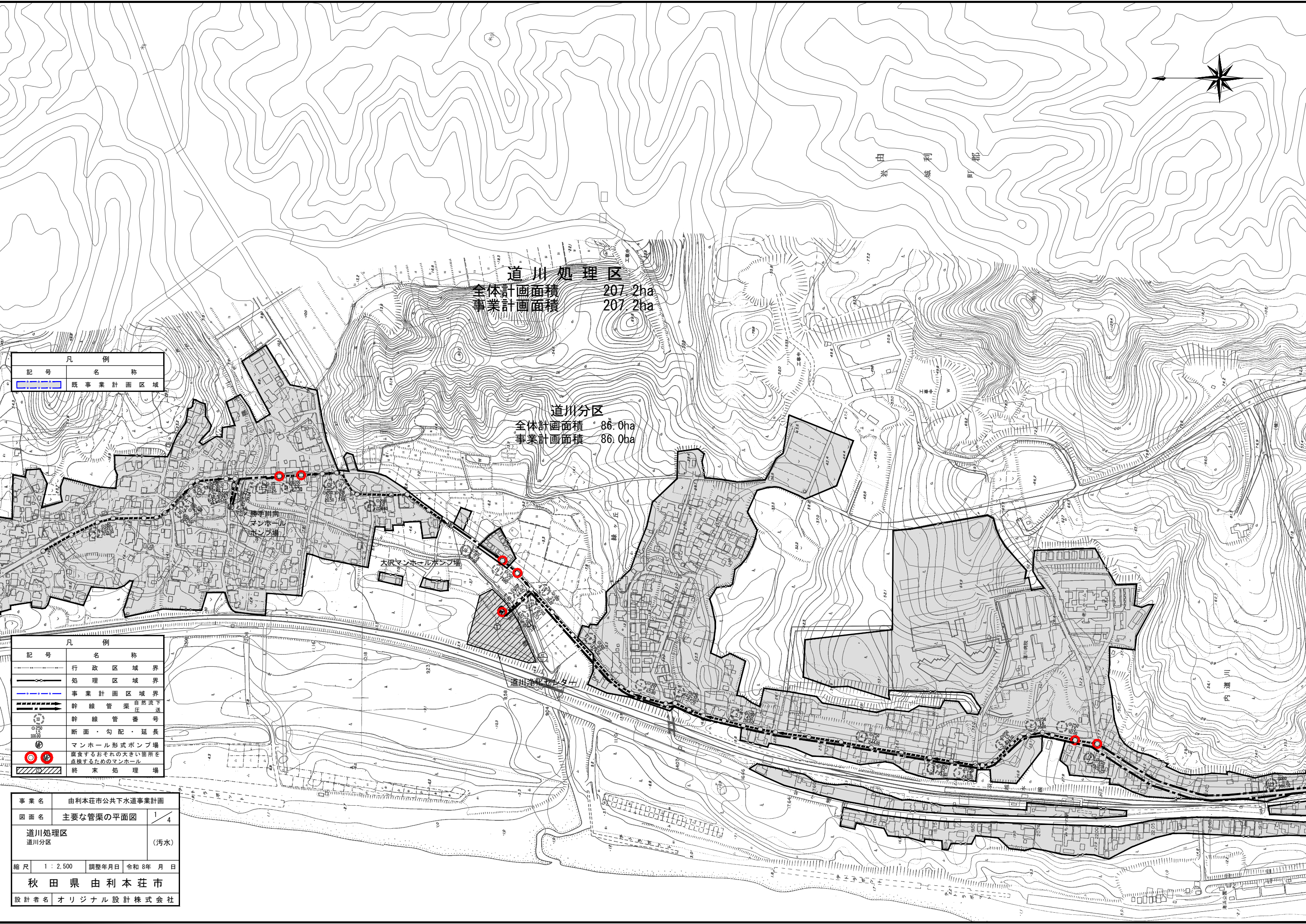
道川処理区
全体計画面積 207.2ha
事業計画面積 207.2ha

道川分区
全体計画面積 86.0ha
事業計画面積 86.0ha

凡 例	
記号	名 称
	既事業計画区域

凡 例	
記号	名 称
	行政区区域界
	処理区区域界
	事業計画区域界
	自然流下
	幹線管渠
	断面・勾配・延長
	マンホール形式ポンプ場
	調査するおそれの大きい箇所を点検するためのマンホール
	終末処理場

事業名	由利本荘市公共下水道事業計画		
図面名	主要な管渠の平面図	1	4
道川処理区 道川分区		(汚水)	
縮尺	1 : 2,500	調整年月日	令和 8年 月 日
秋 田 県 由 利 本 荘 市			
設計者名 オリジナル設計株式会社			





道川処理区
 全体計画面積 207.2ha
 事業計画面積 207.2ha

鶴潟分区分区
 全体計画面積 81.3ha
 事業計画面積 81.3ha

凡例	
記号	名称
	既事業計画区域
凡例	
記号	名称
	行政区域界
	処理区域界
	事業計画区域界
	許諾管渠圧入点
	許諾管渠番号
	断面・勾配・延長
	マンホール形式ポンプ場 設置するおそれの大きい箇所を 点検するためのマンホール
	将来処理場

事業名	由利本荘市公共下水道事業計画	
図面名	主要な管渠の平面図	2/4
道川処理区		(汚水)
鶴潟分区分区		
縮尺	1:2,500	調整年月日 令和8年 月 日
秋田県 由利本荘市		
設計者名 オリジナル設計株式会社		



道川処理区
 全体計画面積 207.2ha
 事業計画面積 207.2ha
 高畑分区
 全体計画面積 39.9ha
 事業計画面積 39.9ha

凡 例	
記号	名 称
	既事業計画区域

凡 例	
記号	名 称
	行政区域界
	処理区域界
	事業計画区域界
	幹線管渠 自然流下
	幹線管渠 圧送
	幹線管番号
	断面・勾配・延長
	マンホール形式ポンプ場
	腐食するおそれの大きい箇所を点検するためのマンホール
	終末処理場

事業名	由利本荘市公共下水道事業計画	
図面名	主要な管渠の平面図	3 / 4
道川処理区 高畑分区		(汚水)
縮尺	1 : 2,500	調整年月日 令和 8年 月 日
秋 田 県 由 利 本 荘 市		
設計者名	オリジナル設計株式会社	



道川処理区
全体計画面積 207.2ha
事業計画面積 207.2ha
高畑分区
全体計画面積 39.9ha
事業計画面積 39.9ha

凡例	
記号	名称
	既事業計画区域

凡例	
記号	名称
	行政区境界
	処理区域境界
	事業計画区域境界
	幹線管渠
	幹線管番号
	断面・勾配・延長
	マンホール形式ポンプ場
	調査するおそれの大きい箇所を点検するためのマンホール
	終末処理場

事業名	由利本荘市公共下水道事業計画	
図面名	主要な管渠の平面図	4 / 4
道川処理区 高畑分区 (汚水)		
縮尺	1 : 2,500	調整年月日 令和 8年 月 日
秋田県 由利本荘市		
設計者名 オリジナル設計株式会社		