

前郷処理区  
全体計画面積 132.9ha  
事業計画面積 132.9ha

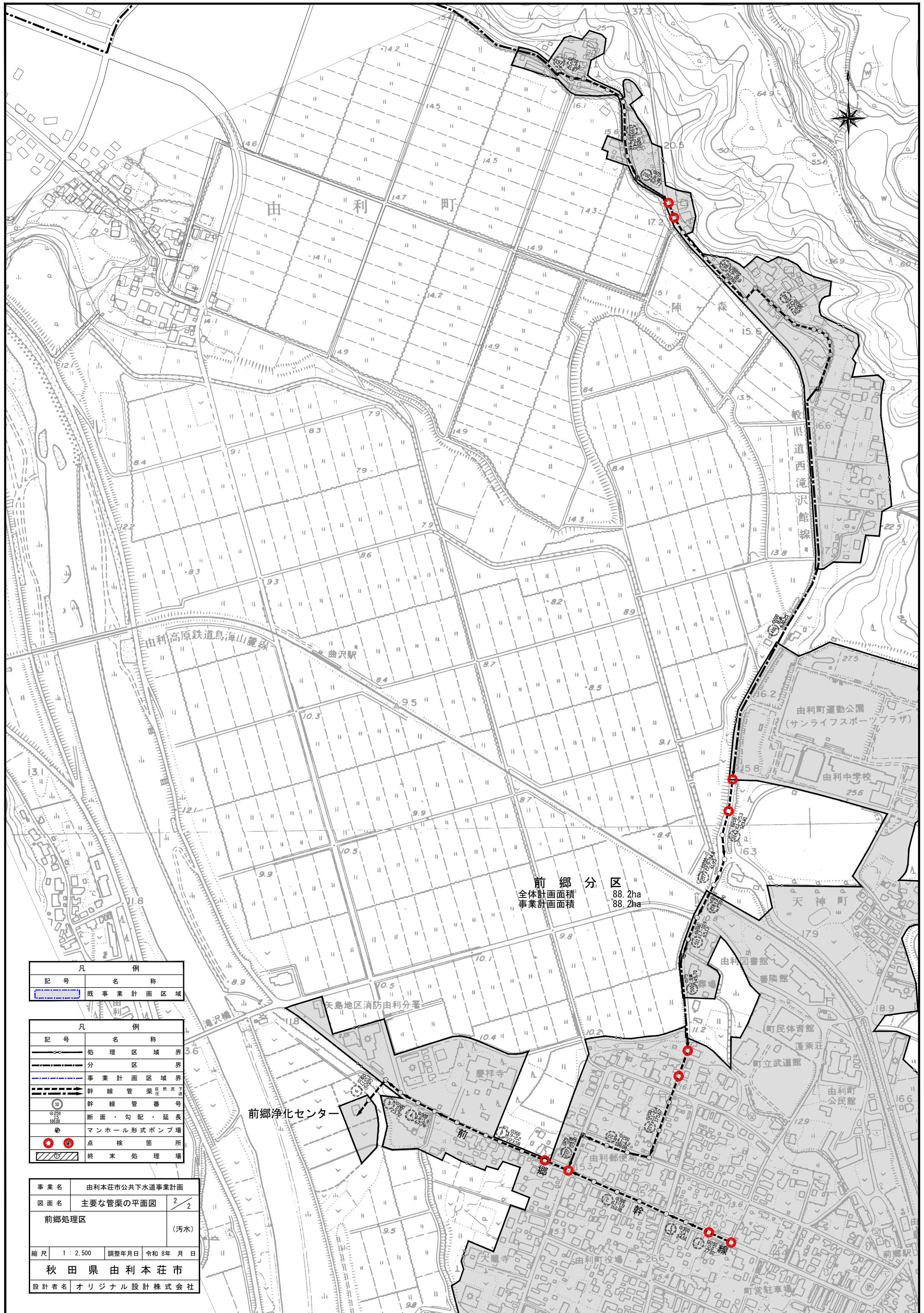
石沢第二分区  
全体計画面積 44.2ha  
事業計画面積 44.2ha



凡 例	
記号	名称
	既事業計画区域

凡 例	
記号	名称
	処理区域境界
	分区境界
	事業計画区域境界
	幹線管渠番号
	幹線管渠番号
	断面・勾配・延長
	マンホール形式ポンプ場
	点検箇所
	終末処理場

事業名	由利本荘市公共下水道事業計画	
図面名	主要な管渠の平面図	1/2
前郷処理区	(汚水)	
縮尺	1 : 2,500	調整年月日 令和 8年 月 日
秋田県	由利本荘市	
設計者名	オリジナル設計株式会社	



凡 例	
記号	名称
	既事業計画区域

凡 例	
記号	名称
	処理区域境界
	分 区 界
	事業計画区域界
	幹線管渠(自然排水)
	幹線管渠番号
	断面・勾配・延長
	マンホール形式ポンプ場
	点 検 箇 所
	終 末 処 理 場

事業名	由利本荘市公共下水道事業計画	
図面名	主要な管渠の平面図	2 / 2
前郷処理区	(汚水)	
縮尺	1 : 2,500	調整年月日 令和 8年 月 日
秋 田 県 由 利 本 荘 市		
設計者名	オリジナル設計株式会社	

前郷分区分区  
 全体計画面積 88.2ha  
 事業計画面積 88.2ha

前郷浄化センター