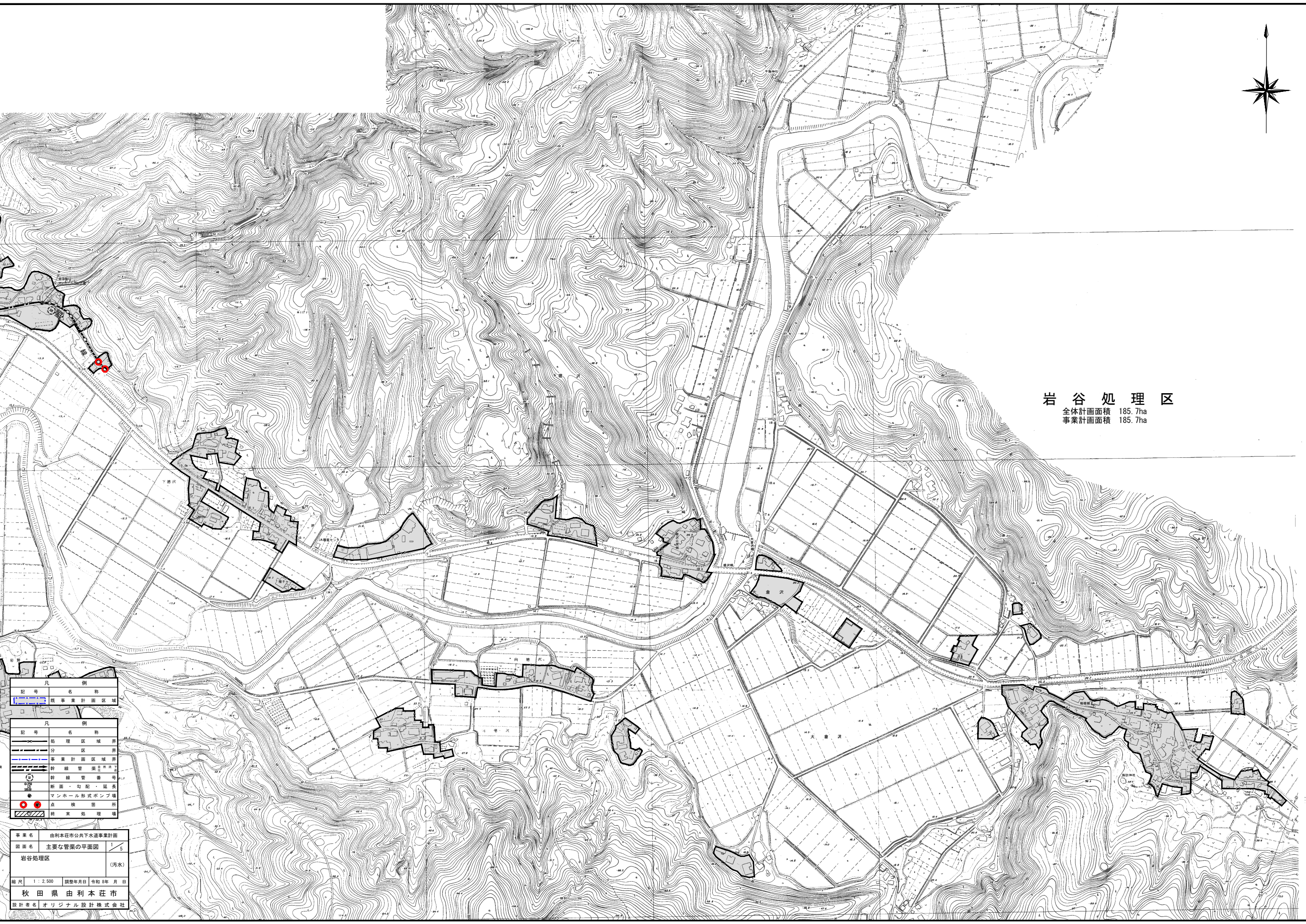
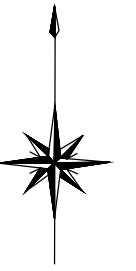


岩谷処理区  
全体計画面積 185.7ha  
事業計画面積 185.7ha



記号	凡	名称	例
		既事業計画区域	
		処理区域界	
		分計区界	
		事業計画区域界	
		幹線管渠	
		幹線管渠番号	
		断面・勾配・延長	
		マンホール形式ポンプ場	
		点検箇所	
		終末処理場	

事業名	由利本荘市公共下水道事業計画		
原図名	主要な管渠の平面図	1	5
岩谷処理区 (汚水)			
縮尺	1 : 2,500	調整年月日	令和8年月日
秋田県 由利本荘市			
設計者名 オリジナル設計株式会社			



# 岩谷処理区

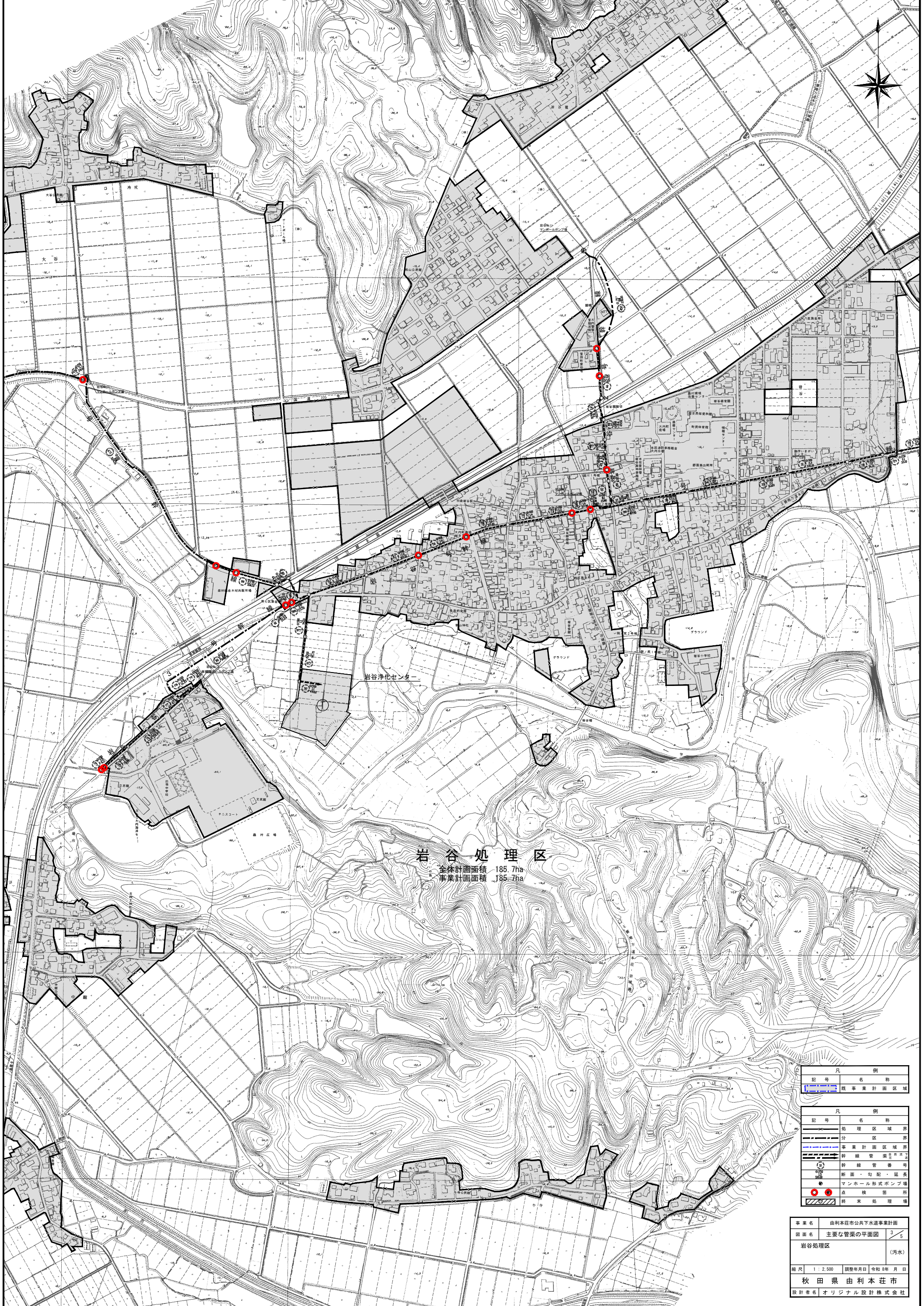
全体計画面積 185.7ha  
事業計画面積 185.7ha



凡 例	
記号	名 称
	既事業計画区域

凡 例	
記号	名 称
	処理区域境界
	分 区 界
	事業計画区域界
	幹線管渠
	幹線管渠
	断面・勾配・延長
	マンホール形式ポンプ場
	点検箇所
	終末処理場

事業名	由利本荘市公共下水道事業計画	
図面名	主要な管渠の平面図	2/5
岩谷処理区 (汚水)		
縮尺	1 : 2,500	調整年月日 令和 8年 月 日
秋 田 県 由 利 本 荘 市		
設計者名 オリジナル設計株式会社		



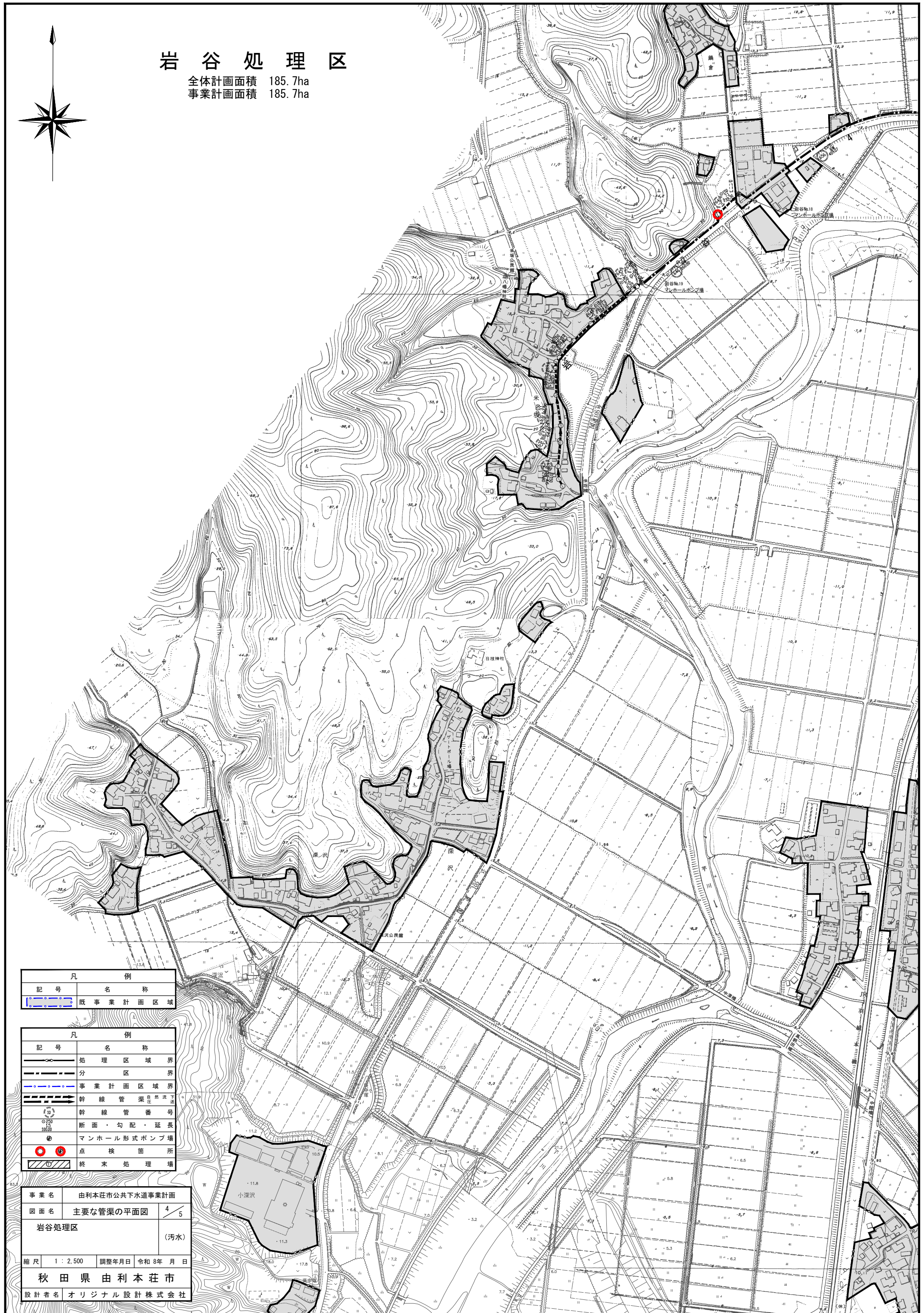
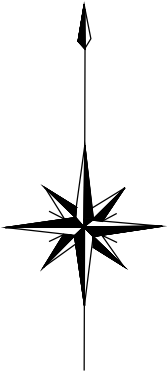
岩谷処理区  
 全体計画面積 188.7ha  
 事業計画面積 135.7ha

記号	凡	例
	既	事業計画区域
	処理区域界	
	分	区界
	事業計画区域界	
	幹線管渠	延長
	幹線管渠	番号
	断面・勾配・延長	
	マンホール形式ポンプ場	
	点検	所
	終末	処理場

事業名	由利本荘市公共下水道事業計画		
図面名	主要な管渠の平面図	3	5
岩谷処理区		(汚水)	
縮尺	1 : 2,500	調整年月日	令和 3 年 月 日
秋田県 由利本荘市			
設計者名 オリジナル設計株式会社			

# 岩谷処理区

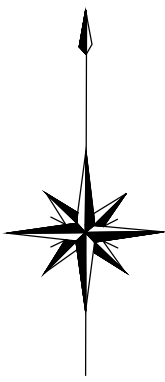
全体計画面積 185.7ha  
事業計画面積 185.7ha



凡 例	
記号	名 称
	既事業計画区域

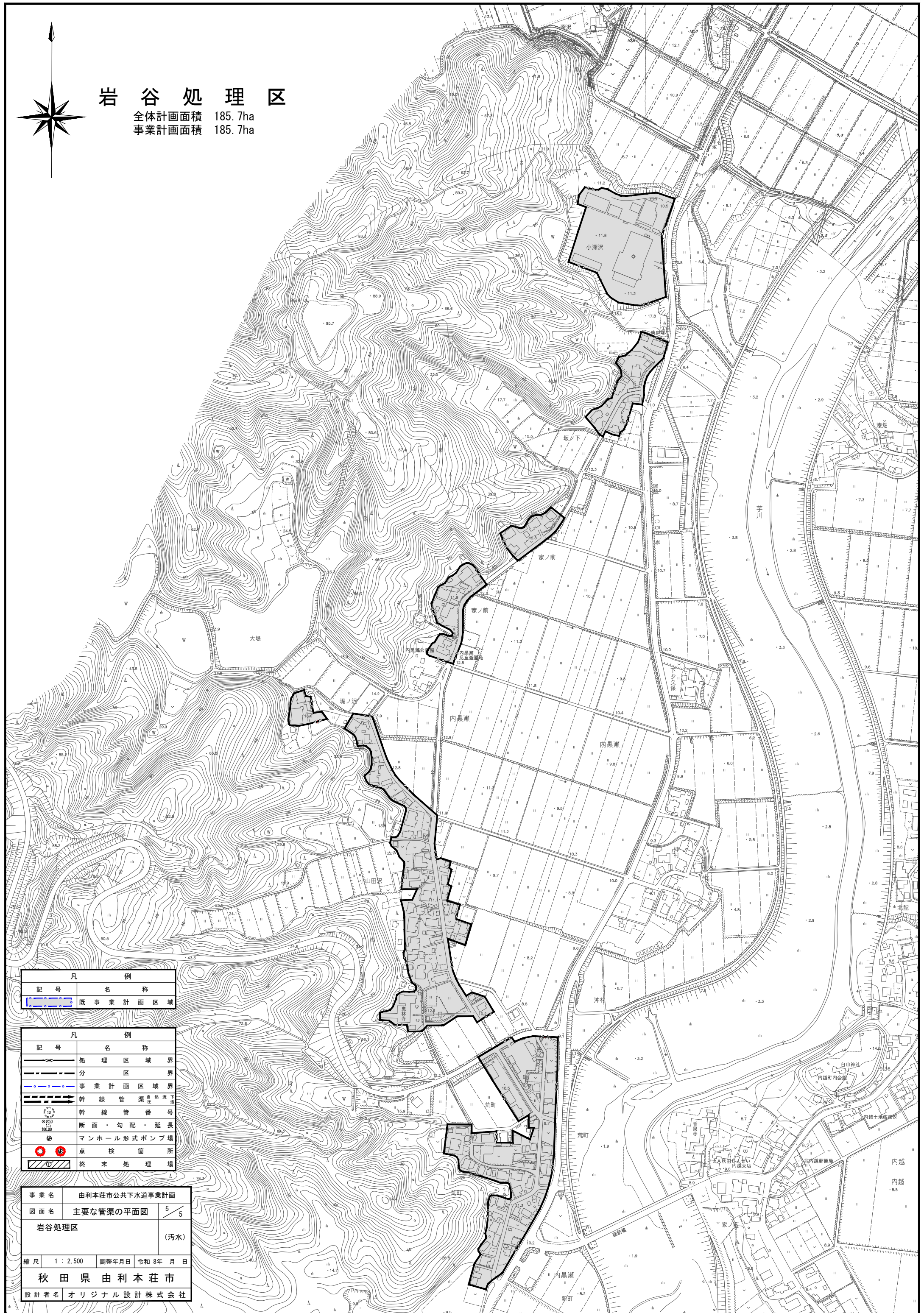
凡 例	
記号	名 称
	処理区域界
	分 区 界
	事業計画区域界
	幹線管渠(自然流下)
	幹線管番号
	断面・勾配・延長
	マンホール形式ポンプ場
	点 検 箇 所
	終 末 処 理 場

事業名	由利本荘市公共下水道事業計画		
図面名	主要な管渠の平面図	4	5
岩谷処理区		(汚水)	
縮尺	1 : 2,500	調整年月日	令和 8年 月 日
秋 田 県 由 利 本 荘 市			
設計者名 オリジナル設計株式会社			



# 岩谷処理区

全体計画面積 185.7ha  
事業計画面積 185.7ha



凡 例	
記号	名称
	既事業計画区域

凡 例	
記号	名称
	処理区域界
	分 区 界
	事業計画区域界
	幹線管渠(自然流下)
	幹線管番号
	断面・勾配・延長
	マンホール形式ポンプ場
	点検箇所
	終末処理場

事業名	由利本荘市公共下水道事業計画		
図面名	主要な管渠の平面図	5	5
岩谷処理区		(汚水)	
縮尺	1 : 2,500	調整年月日	令和 8年 月 日
秋 田 県 由 利 本 荘 市			
設計者名	オリジナル設計株式会社		