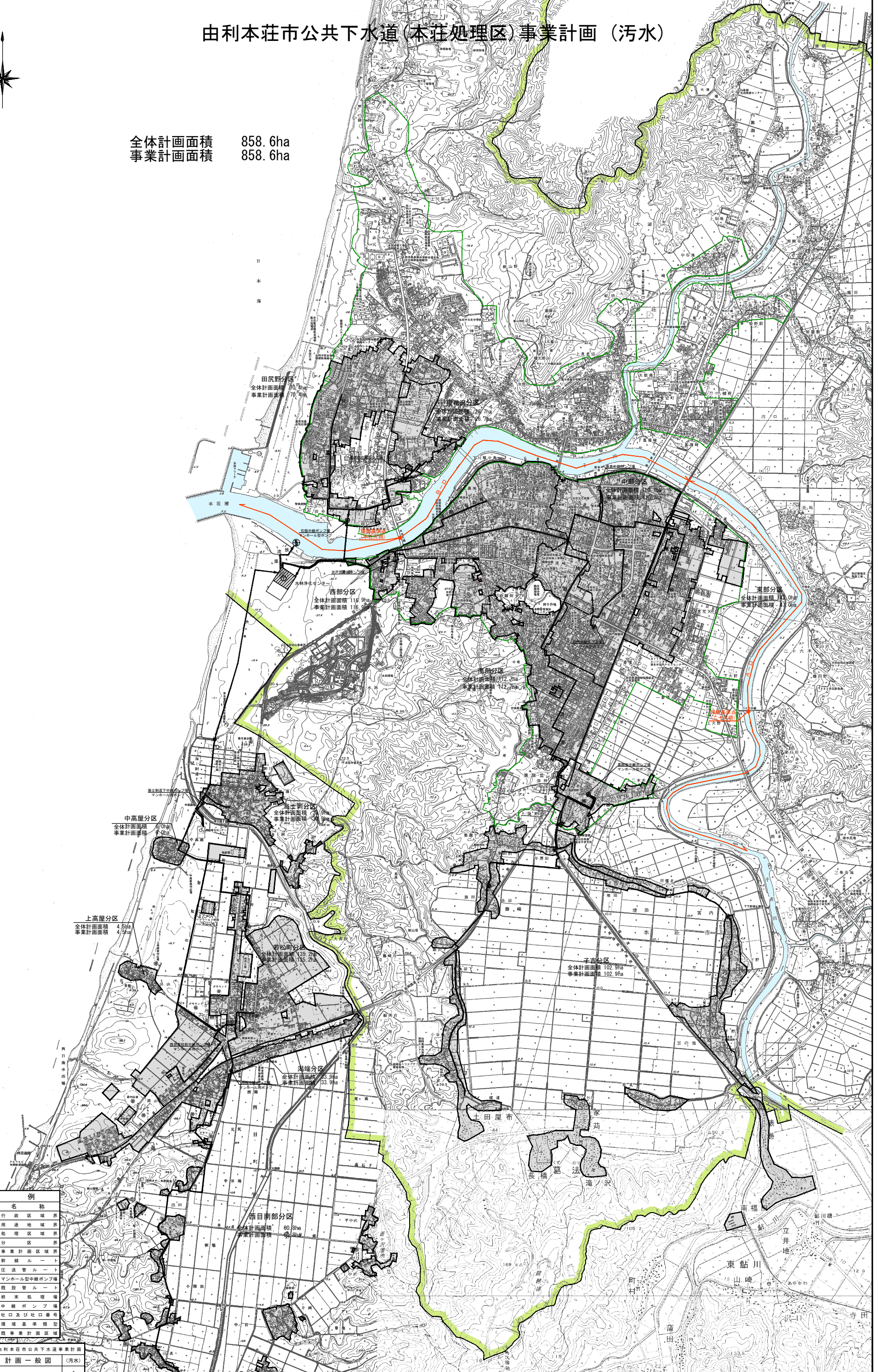


# 由利本荘市公共下水道(本荘処理区)事業計画(污水)



全体計画面積 858.6ha  
事業計画面積 858.6ha



凡例	
記号	名称
(Symbol)	行政区境界
(Symbol)	用途地域界
(Symbol)	処理区域界
(Symbol)	分区域界
(Symbol)	事業計画区域界
(Symbol)	幹線ルート
(Symbol)	任送管ルート
(Symbol)	マンホール型中継ポンプ場
(Symbol)	既設管ルート
(Symbol)	終末処理場
(Symbol)	中継ポンプ場
(Symbol)	社口及び社口番号
(Symbol)	環境基準類型
(Symbol)	既事業計画区域

事業名 由利本荘市公共下水道事業計画  
 図面名 計画一般図(汚水)  
 本荘処理区  
 縮尺 1:10,000 調整年月日 令和8年 月 日  
 秋田県由利本荘市  
 設計者名 オリジナル設計株式会社