

予 防 編

防火対象物査察実施状況

政令対象物

H28. 4. 1～H29. 3. 31

用途区分			対象物数	査察実施数
(1)	イ	劇場、映画館、演芸場又は観覧場	13	10
	ロ	公会堂又は集会場	157	28
(2)	イ	キャバレー、カフェー、ナイトクラブ、その他類するもの		
	ロ	遊技場又はダンスホール	13	1
	ハ	性風俗関連特殊営業店舗等		
	ニ	カラオケボックス等	1	
(3)	イ	待合、料理店、その他類するもの	5	2
	ロ	飲食店	86	18
(4)		百貨店、マーケット等の物品販売店舗又は展示場	200	44
(5)	イ	旅館、ホテル、宿泊所、その他類するもの	48	32
	ロ	寄宿舎、下宿又は共同住宅	444	8
(6)	イ(1)	病院、診療科目名に特定診療科目、療養病床又は一般病床を有する。	4	3
	イ(2)	有床診療所、診療科目名に特定診療科目を有する。4人以上の患者を入院させるための施設を有する。	3	2
	イ(3)	その他の病院、診療所、有床助産所	11	5
	イ(4)	無床診療所、無床助産所	23	14
	ロ(1)	老人短期入所施設等	47	38
	ロ(2)	救護施設		
	ロ(3)	乳児院		
	ロ(4)	障害児入所施設		
	ロ(5)	障害者支援施設	7	5
	ハ(1)	老人デイサービスセンター等	28	15
	ハ(2)	更生施設		
	ハ(3)	助産施設等	32	30
	ハ(4)	児童発達支援センター等		
	ハ(5)	身体障害者福祉センター等	23	10
ニ	幼稚園又は特別支援学校	10	4	
(7)		小学校、中学校、高等学校、大学、その他類するもの	76	38
(8)		図書館、博物館、美術館、その他類するもの	13	8
(9)	イ	公衆浴場で、蒸気浴場、熱気浴場、その他類するもの	3	1
	ロ	イに掲げる公衆浴場以外の公衆浴場	6	4
(10)		車両の停車場又は船舶若しくは航空機の発着場	4	2
(11)		神社、寺院、教会、その他類するもの	85	8
(12)	イ	工場又は作業場	477	133
	ロ	映画スタジオ又はテレビスタジオ	1	
(13)	イ	自動車車庫又は駐車場	69	24
	ロ	飛行機又は回転翼航空機の格納庫		
(14)		倉庫	281	51
(15)		前各項に該当しない事業場	521	94
(16)	イ	複合用途防火対象物のうち、特定防火対象物	316	93
	ロ	イに掲げる以外の複合用途防火対象物	97	6
(17)		重要文化財等	1	
合 計			3,105	731

防火管理者選任状況

H29. 3. 31現在

用途区分		義務対象物数	届出数	消防計画届出済数	
(1)	イ	劇場、映画館、演芸場又は観覧場	12	12	12
	ロ	公会堂又は集会場	170	118	86
(2)	イ	キャバレー、カフェー、ナイトクラブ、その他類するもの			
	ロ	遊技場又はダンスホール	12	12	10
	ハ	性風俗関連特殊営業店舗等			
	ニ	カラオケボックス等	1	1	1
(3)	イ	待合、料理店、その他類するもの	4	4	4
	ロ	飲食店	69	50	41
(4)		百貨店、マーケット等の物品販売店舗又は展示場	155	142	117
(5)	イ	旅館、ホテル、宿泊所、その他類するもの	39	36	35
	ロ	寄宿舎、下宿又は共同住宅	21	12	7
(6)	イ(1)	病院、診療科目名に特定診療科目、療養病床又は一般病床を有する。	2	2	2
	イ(2)	病院、診療科目名に特定診療科目を有する。4人以上の患者を入院させるための施設を有する。	2	2	2
	イ(3)	その他の病院、診療所、有床助産所	7	7	7
	イ(4)	無床診療所・無床助産所	3	3	3
	ロ(1)	老人短期入所施設等	39	37	35
	ロ(2)	救護施設			
	ロ(3)	乳児院			
	ロ(4)	障害児入所施設			
	ロ(5)	障害者支援施設	7	5	3
	ハ(1)	老人デイサービスセンター等	12	11	10
	ハ(2)	更生施設			
	ハ(3)	助産施設等	27	26	25
	ハ(4)	児童発達支援センター等			
	ハ(5)	身体障害者福祉センター等	6	6	5
ニ	幼稚園又は特別支援学校	10	9	9	
(7)		小学校、中学校、高等学校、大学、その他類するもの	32	31	30
(8)		図書館、博物館、美術館、その他類するもの	14	14	14
(9)	イ	公衆浴場で、蒸気浴場、熱気浴場、その他類するもの	19	19	19
	ロ	イに掲げる公衆浴場以外の公衆浴場	3	3	3
(10)		車両の停車場又は船舶若しくは航空機の発着場	2	2	2
(11)		神社、寺院、教会、その他類するもの	62	61	61
(12)	イ	工場又は作業場	46	44	43
	ロ	映画スタジオ又はテレビスタジオ			
(13)	イ	自動車車庫又は駐車場	3	3	3
	ロ	飛行機又は回転翼航空機の格納庫			
(14)		倉庫	1	1	1
(15)		前各項に該当しない事業場	113	101	96
(16)	イ	複合用途防火対象物のうち、特定防火対象物	138	105	86
	ロ	イに掲げる以外の複合用途防火対象物	12	12	9
(17)		重要文化財等			
合 計			1,043	891	781

防火管理者資格取得講習会受講状況

年度	昭和48年度～平成23年度	平成24年度	平成25年度	平成26年度	平成27年度	平成28年度	計
新規講習受講者数	2,875	75	78	81	71	54	3,234
年度	平成18年度～平成23年度	平成24年度	平成25年度	平成26年度	平成27年度	平成28年度	計
再講習受講者数	100	12	5	17	8	6	148

各種予防講習会

H28. 4. 1～H29. 3. 31

種 別	回 数	摘 要
防火管理者資格取得講習会	1	
防火管理マニュアルによる指導	11	
幼少年消防クラブ教育訓練		
婦人防火クラブ研修会		
防火弁論大会	1	
合 計	13	

法令・条例等に基づく各種事務処理状況

H28. 4. 1～H29. 3. 31

件 名	件 数	摘 要
防火対象物使用開始届	66	
防火管理者選任（解任）届	161	
消防計画届	206	
防火対象物定期点検報告	60	
防火対象物定期点検報告特例認定申請	17	
液化石油ガス関係届	23	
消防用設備等着工届	47	
消防用設備等設置届	246	
消防用設備等点検結果報告書	1127	
火を使用する設備等の設置届	7	
発電・変電・蓄電池設備設置届	23	
ネオン管灯設備設置届		
水素ガスを充てんする気球の設置届	0	
火災と紛らわしい行為等の届	113	
煙火打上げ・仕掛け届	59	
催物開催届	16	
少量危険物貯蔵・取扱届	10	

消防同意状況

H28. 1. 1～H28. 12. 31

防火対象物		区分												合計
		1月	2月	3月	4月	5月	6月	7月	8月	9月	10月	11月	12月	
合計		4	6	21	8	20	17	10	11	21	13	10	6	147
(1)	イ	劇場、映画館等												3
	ロ	公会堂又は集会場												1
(2)	イ	キャバレーその他類するもの												
	ロ	遊技場又はダンスホール												
	ハ	性風俗関連特殊営業店舗等												
	ニ	カラオケボックス等												
(3)	イ	料理店その他類するもの												
	ロ	飲食店												2
(4)	百貨店、マーケット等												10	
(5)	イ	旅館、ホテル、宿泊所												1
	ロ	寄宿舎、共同住宅												4
(6)	イ(1)	病院、診療科目名に特定診療科目、療養病床又は一般病床を有する。												
	イ(2)	病院、診療科目名に特定診療科目を有する。4人以上の患者を入院させるための施設を有する。												
	イ(3)	その他の病院、診療所、有床助産所												
	イ(4)	無床診療所・無床助産所												1
	ロ(1)	老人短期入所施設等												3
	ロ(2)	救護施設												
	ロ(3)	乳児院												
	ロ(4)	障害児入所施設												
	ロ(5)	障害者支援施設												
	ハ(1)	老人デイサービスセンター等												1
	ハ(2)	更生施設												
	ハ(3)	助産施設等												1
	ハ(4)	児童発達支援センター等												
	ハ(5)	身体障害者福祉センター等												1
ニ	幼稚園又は特別支援学校													
(7)	各学校及び各種学校等													
(8)	図書館、博物館の類													
(9)	イ	蒸気、熱気浴場等												
	ロ	イ以外の公衆浴場												
(10)	車両の停車場等													
(11)	神社、寺院、教会の類													
(12)	イ	工場又は作業場												10
	ロ	映画、テレビスタジオ												
(13)	イ	自動車車庫、駐車場												
	ロ	飛行機等の格納庫												
(14)	倉庫												5	
(15)	前各項に該当しない事業場												13	
(16)	イ	特対物の用途に供されるもの												3
	ロ	イ以外の複合用途												4
(17)	重要文化財等													
個人住居		1	3	7	2	4	2	3		3	4	1		30
その他		1		8		8	5	3	5	10	8	5	1	54

階数別防火対象物状況

政令対象物

H29.3.31現在

防火対象物		区 分	一	二	三	四	五	六	七	八	九	十	合 計	
			階	階	階	階	階	階	階	階	階			
合 計			1,234	1,640	173	31	18	4		1	1	3	3,105	
(1)	イ	劇場、映画館等	1	10	1	1							13	
	ロ	公会堂又は集会場	121	34	2								157	
(2)	イ	キャバレーその他類するもの												
	ロ	遊技場又はダンスホール	4	9									13	
	ハ	性風俗関連特殊営業店舗等												
	ニ	カラオケボックス等	1										1	
(3)	イ	料理店その他類するもの		5									5	
	ロ	飲食店	25	56	5								86	
(4)		百貨店、マーケット等	119	68	12	1							200	
(5)	イ	旅館、ホテル、宿泊所	7	33	3		3					2	48	
	ロ	寄宿舎、共同住宅	5	392	29	11	6	1					444	
(6)	イ(1)	病院、診療科目名に特定診療科目、療養病床又は一般病床を有する。			4								4	
	イ(2)	病院、診療科目名に特定診療科目を有する。4人以上の患者を入院させるための施設を有する。		1	2								3	
	イ(3)	その他の病院、診療所、有床助産所	1	6		2	1				1		11	
	イ(4)	無床診療所・無床助産所	10	12		1							23	
	ロ(1)	老人短期入所施設等	27	17	2	1							47	
	ロ(2)	救護施設												
	ロ(3)	乳児院												
	ロ(4)	障害児入所施設												
	ロ(5)	障害者支援施設	7											7
	ハ(1)	老人デイサービスセンター等	21	6		1								28
	ハ(2)	更生施設												
	ハ(3)	助産施設等	23	9										32
	ハ(4)	児童発達支援センター等												
	ハ(5)	身体障害者福祉センター等	18	5										23
	ニ	幼稚園又は特別支援学校	7	3										10
	(7)		各学校及び各種学校等	18	32	19	2	1	3		1			76
(8)		図書館、博物館の類	8	4	1								13	
(9)	イ	蒸気、熱気浴場等	3										3	
	ロ	イ以外の公衆浴場	4	2									6	
(10)		車両の停車場等		4									4	
(11)		神社、寺院、教会の類	30	55									85	
(12)	イ	工場又は作業場	245	225	4	2	1						477	
	ロ	映画、テレビスタジオ	1										1	
(13)	イ	自動車車庫、駐車場	61	8									69	
	ロ	飛行機等の格納庫												
(14)		倉庫	181	96	3	1							281	
(15)		前各項に該当しない事業場	232	249	31	4	5						521	
(16)	イ	特対物の用途に供されるもの	35	231	45	3	1					1	316	
	ロ	イ以外の複合用途	18	68	10	1							97	
(17)		重要文化財等	1										1	

消防用設備等義務設置状況

H29.3.31現在

区分 防火対象物		令11条	令12条	令13条	令19条	令21条	令22条	令24条	令25条	令26条	令27条	令29条	
		屋内消火栓設備	スプリンクラー設備	水噴霧消火設備等	屋外消火栓設備	自動火災報知設備	漏電火災警報器	非常警報設備	避難器具	誘導灯	消防用水	連結送水管	
合 計		195	71	10	25	906	62	466	187	895	12	9	
(1)	イ	劇場、映画館等	2			9		9	2	11			
	ロ	公会堂又は集会場	9			41	5	45	13	31			
(2)	イ	キャバレーその他類するもの											
	ロ	遊技場又はダンスホール	2			9		9	1	10			
	ハ	性風俗関連特殊営業店舗等											
	ニ	カラオケボックス等				1		1		1			
(3)	イ	料理店その他類するもの				2	2	3	3	4			
	ロ	飲食店	1			27	2	30	17	90			
(4)		百貨店、マーケット等	13	1		121	4	73	10	149	1		
(5)	イ	旅館、ホテル、宿泊所	4	2	2	37	7	19	20	39		3	
	ロ	寄宿舎、共同住宅	1			45	13	8	35	8			
(6)	イ(1)	病院、診療科目名に特定診療科目、療養病床又は一般病床を有する。	1	2	1	23	2	14	7	20			
	イ(2)	病院、診療科目名に特定診療科目を有する。4人以上の患者を入院させるための施設を有する。		1		1			3	2			
	イ(3)	その他の病院、診療所、有床助産所	1	2		1		1	6	1		2	
	イ(4)	無床診療所・無床助産所	3			6	1	2	3	15			
	ロ(1)	老人短期入所施設等	5	43		49	1	15	3	45			
	ロ(2)	救護施設											
	ロ(3)	乳児院											
	ロ(4)	障害児入所施設											
	ロ(5)	障害者支援施設	5	6		8		1		6			
	ハ(1)	老人デイサービスセンター等	4	1		19		5		23			
	ハ(2)	更生施設											
	ハ(3)	助産施設等	7			33	2	7	3	29			
	ハ(4)	児童発達支援センター等											
	ハ(5)	身体障害者福祉センター等	3			13	1	1		13			
	ニ	幼稚園又は特別支援学校	1			5	1	4	1	18			
	(7)		各学校及び各種学校等	39			48	4	32	14	13	2	1
(8)		図書館、博物館の類				5		6	2	3			
(9)	イ	蒸気、熱気浴場等				2			1	1			
	ロ	イ以外の公衆浴場	4			3		2	2	7			
(10)		車両の停車場等				2	1						
(11)		神社、寺院、教会の類	1			5	4	27		4			
(12)	イ	工場又は作業場	41		5	23	132	4	19	3	41	8	
	ロ	映画、テレビスタジオ					1			2			
(13)	イ	自動車車庫、駐車場					4						
	ロ	飛行機等の格納庫											
(14)		倉庫	11		2	55		1		5			
(15)		前各項に該当しない事業場	18		2	84	1	73	8	128		2	
(16)	イ	特対物の用途に供されるもの	18	13			102	6	53	28	175	1	1
	ロ	イ以外の複合用途	1				12		6	2	1		
(17)		重要文化財等					1	1					

危険物規制対象施設数及び立入検査件数

施設別 年度別	合計	貯蔵所							取扱所					事業所数
		小計	屋内	屋外タンク	屋内タンク	地下タンク	移動タンク	屋外	小計	給油	第一種販売	第二種販売	一般	
平成26年4月1日現在施設数	438	303	38	29	7	142	79	8	135	59	2	1	73	180
平成27年4月1日現在施設数	435	303	39	29	8	140	76	11	132	55	2	1	74	176
平成28年4月1日現在施設数	422	293	39	27	8	134	76	9	129	57	2	1	69	176
平成29年4月1日現在施設数	423	291	39	30	8	130	75	9	132	55	2	1	74	177
平成28年度中立入検査件数	252	178	24	16	9	96	26	7	74	24	2	1	47	

倍数別危険物製造所等

H29. 4. 1現在

施設別 区分	合計	貯蔵所							取扱所				
		小計	屋内	屋外タンク	屋内タンク	地下タンク	移動タンク	屋外	小計	給油	第一種販売	第二種販売	一般
合計	423	291	39	30	8	130	75	9	132	55	2	1	74
5倍以下のもの	213	172	17	9	5	64	72	5	41	3	2		36
5倍を超え 10倍以下	71	56	10	2	3	40		1	15	2			13
10倍を超え 50倍以下	77	49	12	8		24	2	3	28	8		1	19
50倍を超え 100倍以下	19	6		3		2	1		13	11			2
100倍を超え 150倍以下	14	2		2					12	12			
150倍を超え 200倍以下	8								8	8			
200倍を超えるもの	21	6		6					15	11			4

危険物製造所等処理状況

H28. 4. 1～H29. 3. 31

施設別 区分		合計	貯 蔵 所						取 扱 所				仮貯蔵 仮取扱承認		
			小計	屋内	屋外タンク	屋内タンク	地下タンク	移動タンク	屋外	小計	給油	第一種販売		第二種販売	一般
合計		195	71	7	15	1	20	28		124	53			71	15
設 置	許 可	5	5		1			4							
	完成検査	11	8	1	3			4		3				3	
変 更	許 可	31	10		3		2	5		21	2			19	
	完成検査	29	10		3		2	5		19	2			17	
タンク 検 査	水圧検査														
	水張検査														
仮 使 用 承 認		16	2		1		1			14	2			12	
軽 微 な 変 更 届		40	3			1	2			37	26			11	
予 防 規 程 認 可 申 請		5								5	4			1	
譲 渡 引 渡 届		2	2					2							
廃 止 届		11	8				4	4		3	2			1	
保安監督者選解任届		21	7	2	2		3			14	11			3	
氏名・名称等変更届		19	13	4	2		5	2		6	4			2	
品名・数量変更届		5	3				1	2		2				2	

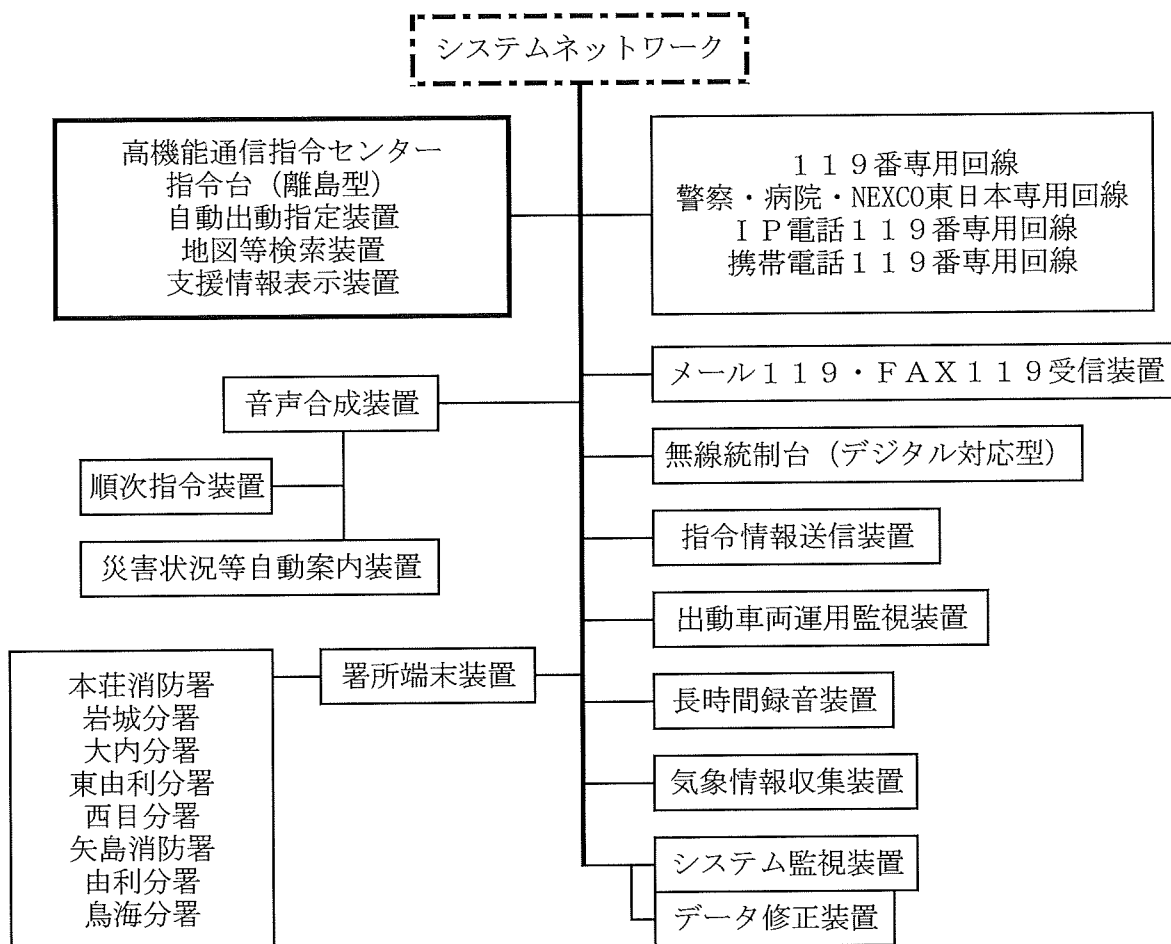
危険物手数料徴収状況

処理区分	年度別		平成 2 8 年度		平成 2 7 年度		平成 2 6 年度	
	件数	金額	件数	金額	件数	金額	件数	金額
製造所等設置許可申請手数料	5	124,000	12	359,000	12	195,000		
製造所等変更許可申請手数料	31	687,500	28	625,000	26	681,500		
製造所等水圧・水張検査手数料				11,000	3	33,000		
製造所等設置完成検査手数料	11	150,500	7	117,000	11	71,500		
製造所等変更完成検査手数料	29	308,000	27	299,500	29	383,250		
仮貯蔵仮取扱承認手数料	15	81,000	20	108,000	19	97,200		
仮使用承認手数料	16	86,400	17	91,800	17	91,800		
合 計	107	1,437,400	112	1,611,300	117	1,553,250		

通信指令編

由利本荘市消防本部通信指令施設系統図

H29.4.1現在



【各種防災設備】

J-A L E R T

E m - N e t

秋田県総合防災情報システム

由利本荘市同報系防災行政無線

I P 告知放送設備

衛星携帯電話

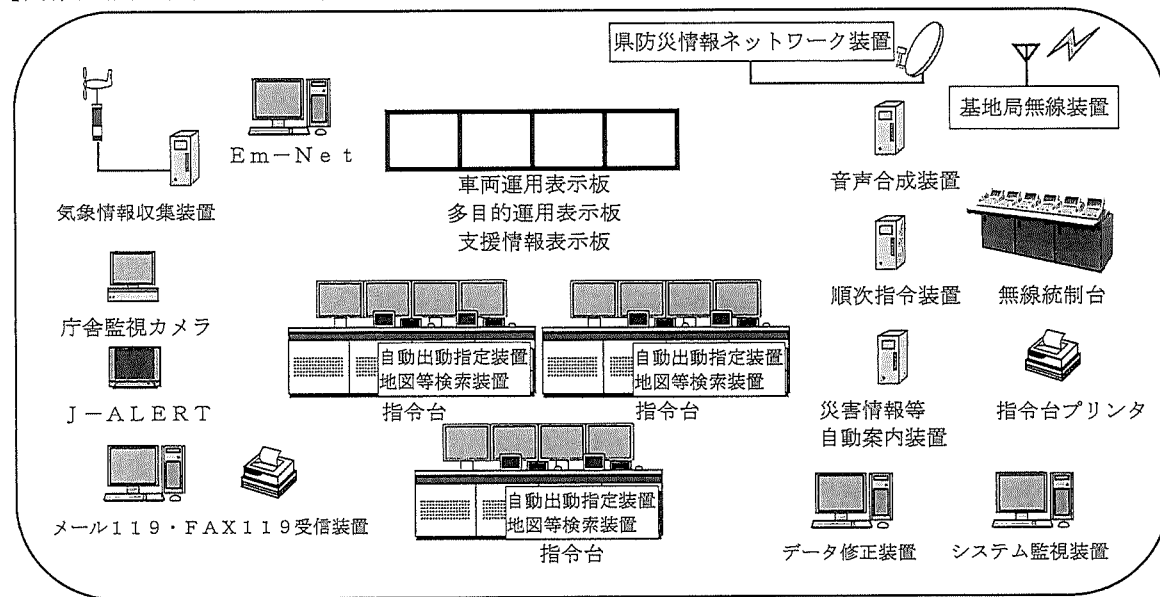
無停電電源設備

非常用発電機

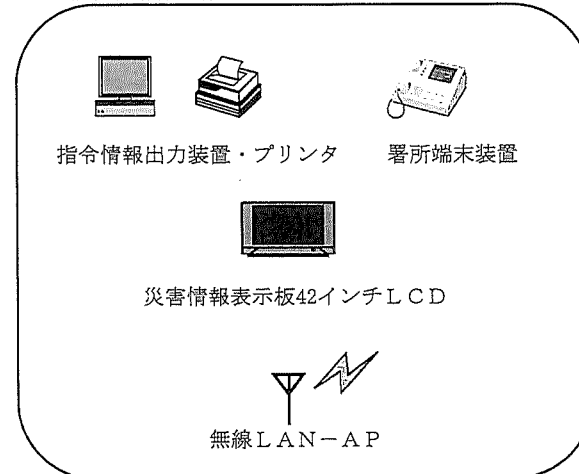
高機能消防指令システム構成図

H29. 4. 1現在

【高機能消防指令センター】

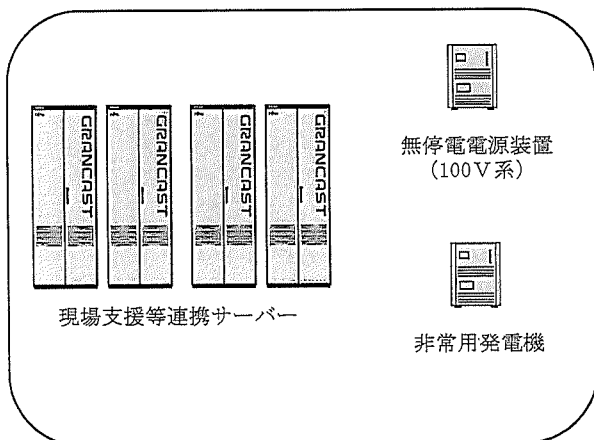


【本荘消防署】

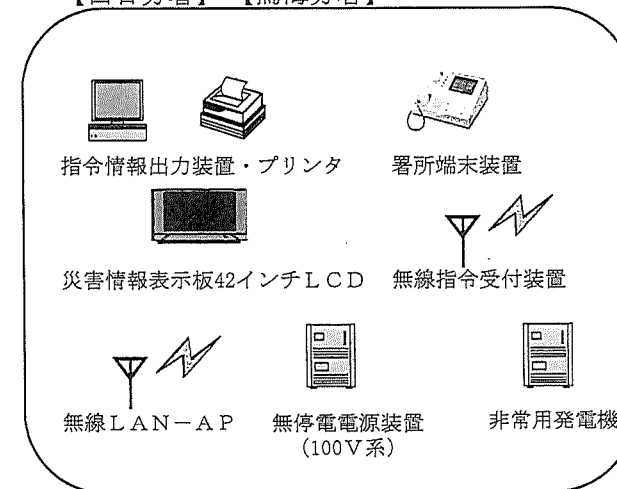
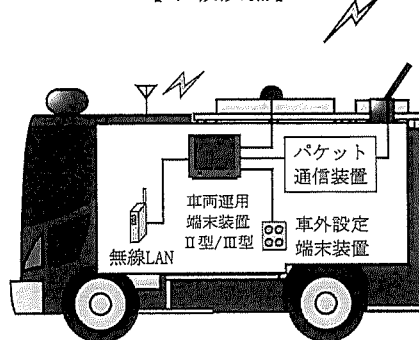


- 【岩城分署】
- 【大内分署】
- 【東由利分署】
- 【西目分署】
- 【矢島消防署】
- 【由利分署】
- 【鳥海分署】

【機械室】

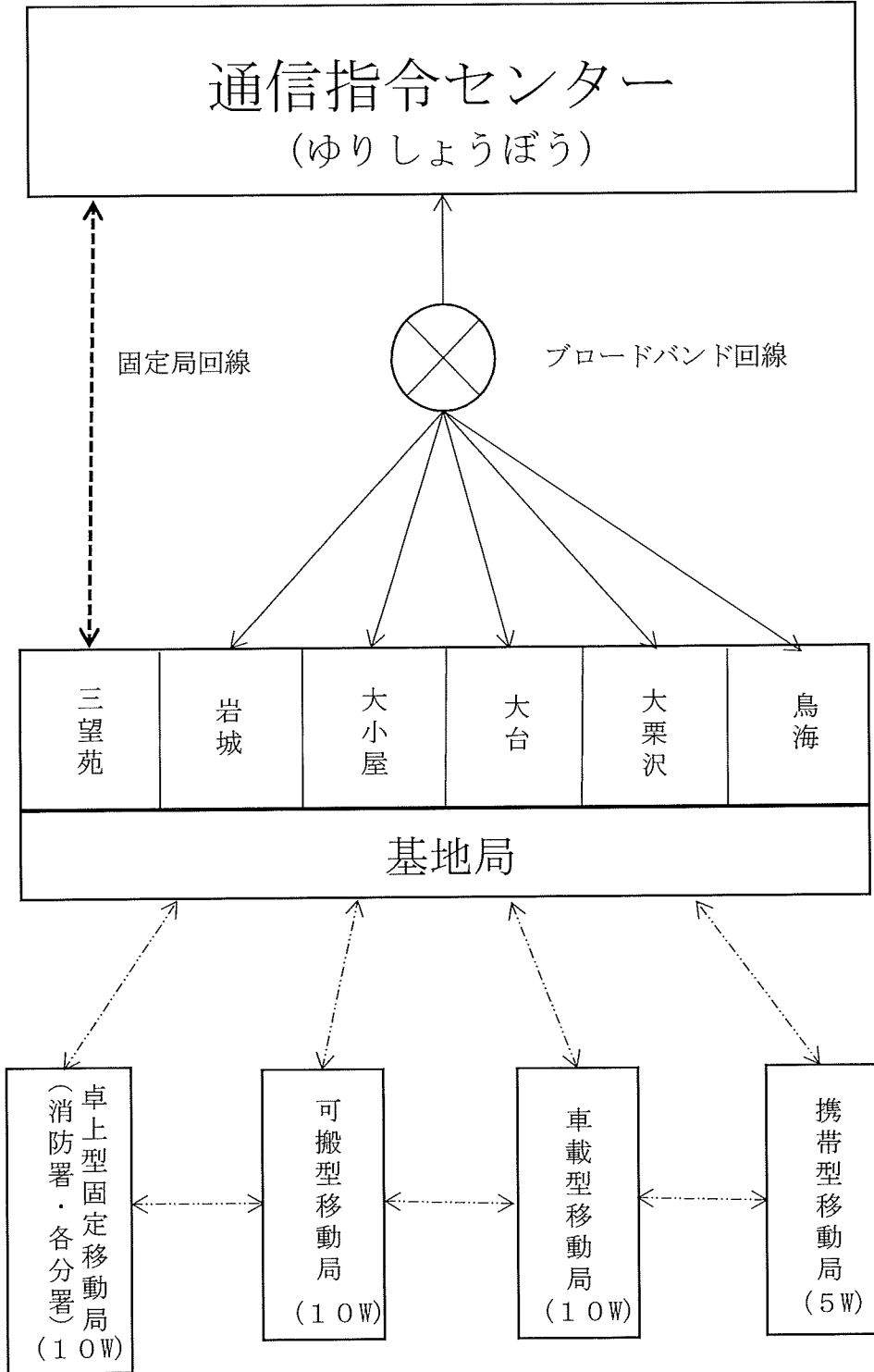


【車載設備】



由利本荘市消防本部無線回線系統図

H29. 4. 1現在



通信施設配置状況

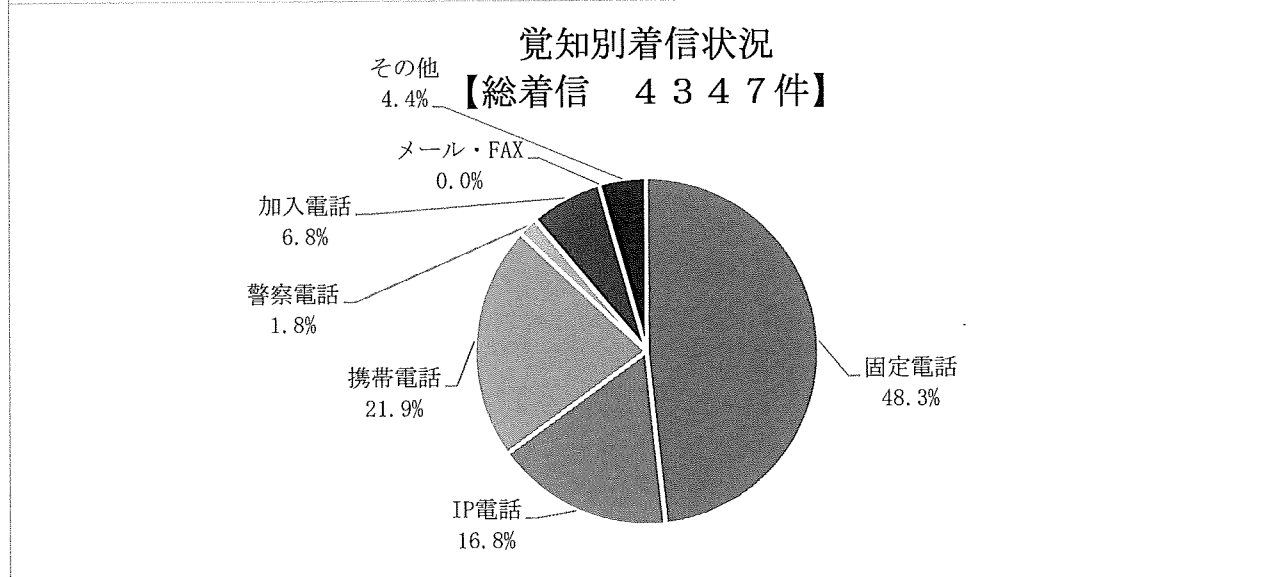
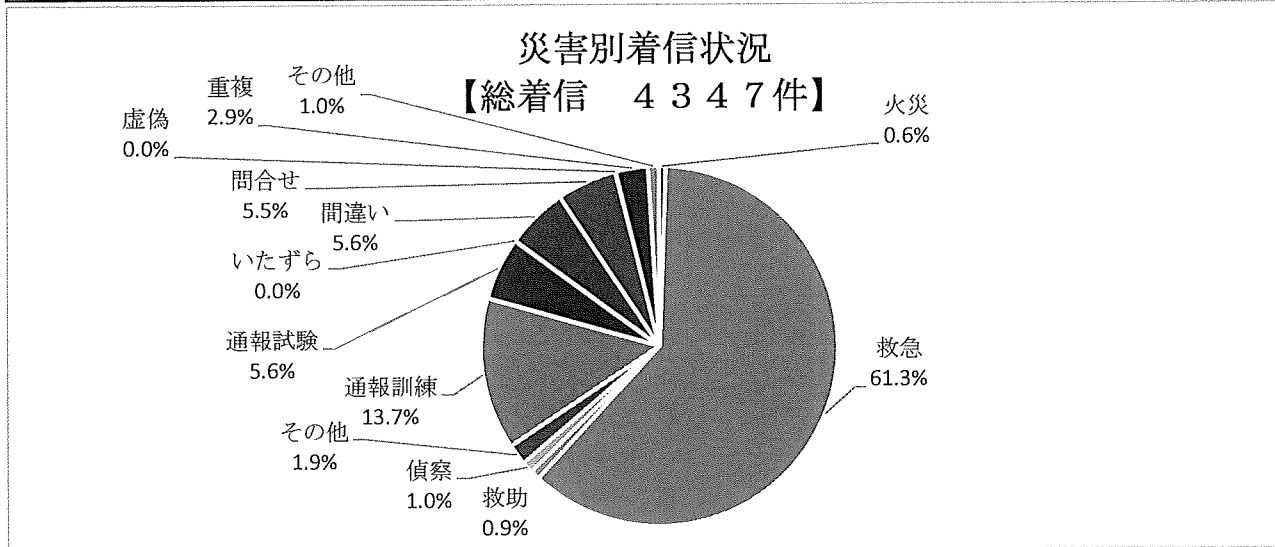
H29.4.1現在

施設名		配置場所	合計	消防本部	通信指令	本荘消防署	矢島消防署	岩城分署	大内分署	東由利分署	西目分署	由利分署	鳥海分署
指令制御装置	119番通報(固定・IP)受信専用回線		4		4								
	指令専用回線		8			1	1	1	1	1	1	1	1
	病院専用回線		2		2								
	署所端末装置		8			1	1	1	1	1	1	1	1
	順次指令回線		2		2								
	支援情報表示装置		3		3								
119番通報緊急迂回線			1		1								
電話回線	一般電話回線		25	13			3	2	1	2	2	1	1
	ファクシミリ		10	1	1	1	1	1	1	1	1	1	1
	着信専用(テレホンサービス)		4		4								
携帯電話	119番線		4		4								
携帯電話	119番線		7		7								
警察直通専用電話			2		1		1						
消防無線	無線統制台		1		1								
	固定局		2		2								
	基地局		6		6								
	移動局(車載)		42	5		11	7	3	3	3	3	4	3
	移動局(携帯)		56	8	1	17	11	3	3	3	3	4	3
	移動局(卓上)		8			1	1	1	1	1	1	1	1
	移動局(可搬)		1	1									
秋田県総合防災情報システム			1		1								
メール119			1		1								
FAX119			1		1								
画像伝送装置			2	1			1						
J-ALERT受信端末			1		1								
Em-Net受信端末			3		1	1	1						

消防指令センター着信状況

(平成28年1月1日～12月31日)

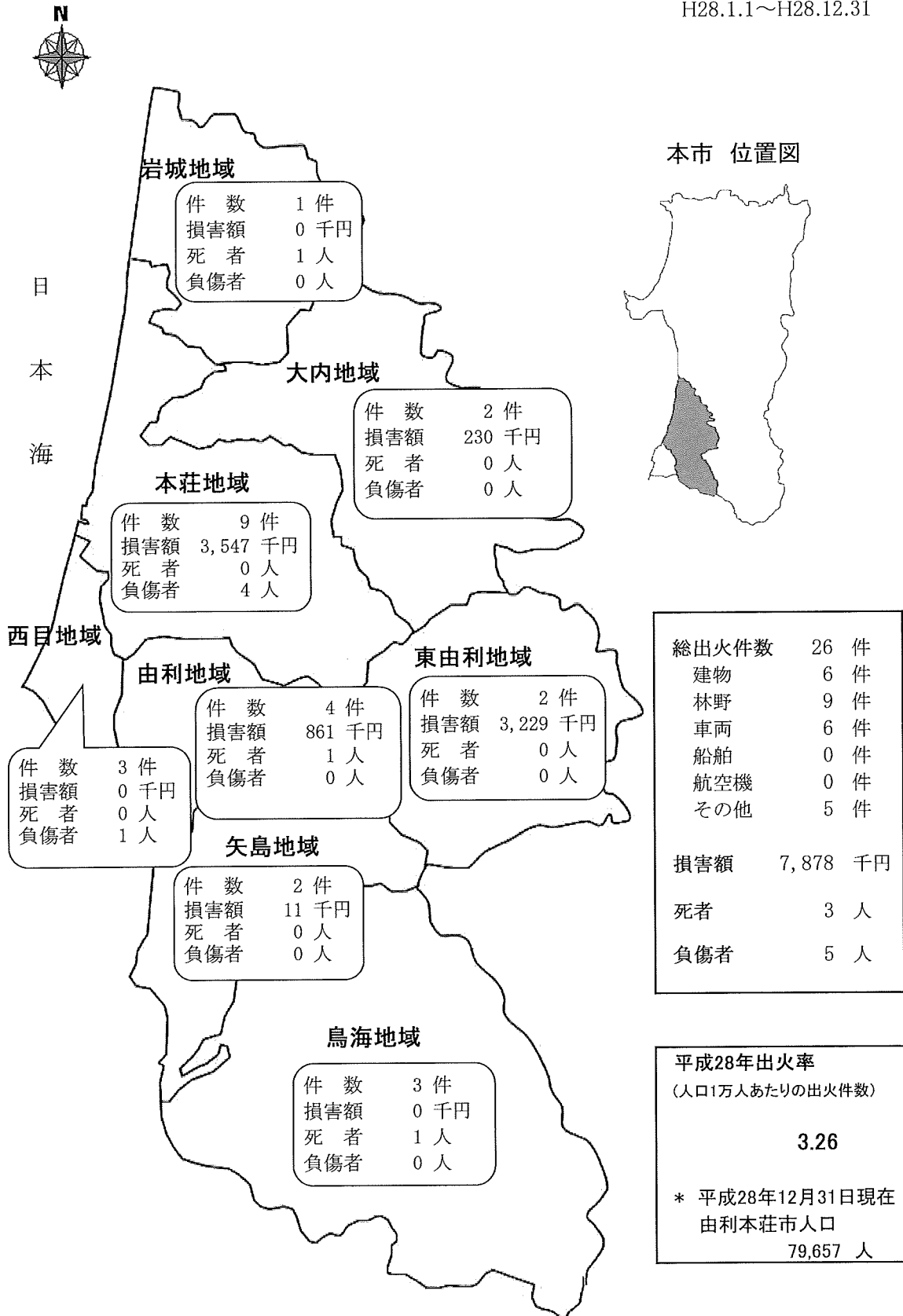
覚知方法 種別	119番回線				119番回線以外				合計	
	固定電話	IP電話	携帯電話	小計	警察電話	加入電話	メール FAX	その他 (駆け付け・ 現認含む)		小計
火災	3	4	13	20	3	2		1	6	26
救急	1131	518	570	2219	62	242		143	447	2666
救助	9	2	12	23	4	6		5	15	38
偵察	7	2	10	19	8	12		5	25	44
調査	28	4	7	39	3	34		6	43	82
通報訓練	420	123	48	591				3	3	594
試験	226	7	2	235				10	10	245
いたずら		1	1	2					0	2
まちがい	112	18	98	228				14	14	242
問い合わせ	102	31	103	236				1	1	237
虚偽	1		1	2					0	2
重複	38	18	70	126				1	1	127
その他	22	2	16	40				2	2	42
小計	2099	730	951	3780	80	296	0	191	567	4347



火災統計

火災発生状況図

H28.1.1～H28.12.31



年別火災統計表

区分 年別	件数	火災種別						焼損棟数				焼損面積		死者 (人)	傷者 (人)	損害額 (千円)
		建物	林野	車両	船舶	航空機	その他	全焼	半焼	部分焼	ぼや	建物 床面積 (㎡)	林野 (a)			
昭和45年	13	11	2					7	1	3		1,367	26	2	8	18,871
昭和46年	56	38	16	2				28	3	18		3,686	873		9	69,617
昭和47年	82	48	26	2			6	34	5	25		4,533	2,902	1	6	62,320
昭和48年	72	47	19	5			1	23	1	27		4,394	439	1	6	52,639
昭和49年	58	39	13	2			4	33	2	20		4,644	209	6	6	81,038
昭和50年	70	36	17	3			14	16	3	24		2,468	416	2	5	110,586
昭和51年	74	42	20				12	22	3	25		3,048	718	1	8	73,319
昭和52年	67	43	12	3			9	15	4	33		2,343	119	1	6	55,376
昭和53年	100	46	19	4			31	24	4	41		4,201	1,699	2	14	127,543
昭和54年	70	45	10	2			13	28	6	28		4,406	1,667	3	4	170,648
昭和55年	72	45	14	4			9	23	4	22		3,380	919	1	7	136,170
昭和56年	48	34	7	1			6	18		22		2,544	251		6	149,882
昭和57年	50	25	12	2			11	13	3	16		2,639	99	7	5	142,498
昭和58年	65	41	13	3			8	28	6	19		5,847	3,000		5	356,798
昭和59年	61	32	17				12	14	3	25		2,159	116	1	3	54,216
昭和60年	55	37	9	1			8	21	9	31		4,710	140	2	7	165,157
昭和61年	71	46	8	5			12	18	4	35		3,376	772	2	12	170,911
昭和62年	61	27	17	3			14	8	1	24		1,532	1,035	7	6	88,821
昭和63年	58	35	9	1	2		11	19	4	30		1,984	141	4	11	110,999
平成元年	61	39	7	2			13	23	5	34		3,214	171	6	10	194,664
平成2年	43	26	7	2			8	14	2	13		2,985	69	2	5	217,456
平成3年	41	26	4	3			8	25	2	25		3,813	12	4	8	154,969
平成4年	21	15	2	3			1	10	1	9		1,593	102	1	3	123,663
平成5年	29	18	4	4			3	8	3	9		1,460	30		2	60,364
平成6年	47	25	6	3			13	12	5	14		3,396	22	1	7	334,902

区分 年別	件数	火災種別						焼損棟数					焼損面積			死者 (人)	傷者 (人)	損害額 (千円)
		建物	林野	車両	船舶	航空機	その他	全焼	半焼	部分焼	ぼや	建物		林野 (a)				
												床面積 (㎡)	表面積 (㎡)					
平成7年	35	26	5	2			2	17	2	14	3	3,207	4	13	1	8	141,330	
平成8年	29	16	5	4			4	11	1	8	4	1,425	39	351	1	1	92,177	
平成9年	59	31	9	7	1		11	15	4	17	2	2,066	642	218	3	6	183,020	
平成10年	46	29	8	1			8	15	3	18	7	1,695	217	276	1	5	272,855	
平成11年	62	40	9	7			6	24	9	31	7	4,530	344	358	3	6	385,497	
平成12年	42	21	5	6	1		9	17	1	14	6	2,454	133	3	2	2	90,560	
平成13年	67	31	11	5			20	11	1	7	16	1,733	1,126	547	3	4	569,228	
平成14年	31	17	6	6			2	15	1	13	6	2,696	171	153	4	4	62,379	
平成15年	46	24	4	7	1		10	10	1	11	12	1,578	285	29	5	9	61,799	
平成16年	47	25	7	5			10	9	4	10	9	1,700	352	93		5	88,345	
平成17年	31	21	1	3			6	11	2	6	7	1,169	204		1	2	75,736	
平成18年	33	22	1	6			4	14	1	11	9	2,300	249	4	8	3	116,162	
平成19年	27	15	2	5			5	12	2	3	3	1,404	14	21	2	3	67,250	
平成20年	38	19	7	4			8	12		11	9	1,547	48	673	4	8	427,761	
平成21年	47	24	10	3			10	10	5	6	10	1,583	19	92	5	4	67,380	
平成22年	19	11	1	2			5	8	1	3	4	1,551	109	20	1	7	67,266	
平成23年	31	20	3	3			5	12	3	13	9	2,129	207	11		6	193,293	
平成24年	37	20	7	7			3	4	2	12	5	975	25	27		7	53,222	
平成25年	28	14	2	1			11	14	4	7	4	2,546	282	17	1	3	82,107	
平成26年	23	8	4	7	1		3	5	2	5	5	590	115	127	4		29,057	
平成27年	20	10	3	1			6	11		10	2	1,592	244	29	5	1	61,705	
平成28年	26	6	9	6			5	2		3	5	217	8	129	3	5	7,878	

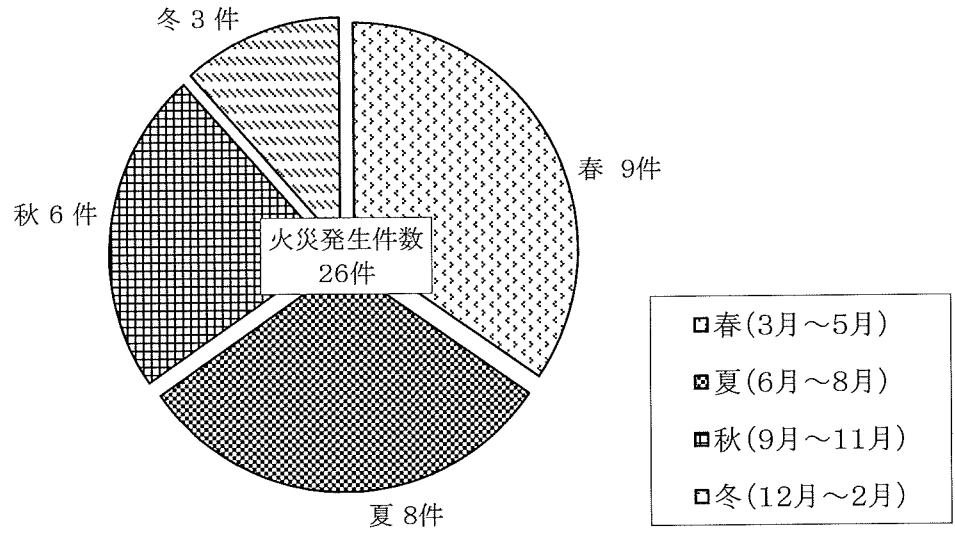
- ◆ 昭和45・46年については、本荘地区消防事務組合・矢島地区消防組合の各組合発足時以降とする。
- ◆ 平成7年1月1日以降火災報告取扱要領の改正により、爆発及びびやを加え、建物焼損面積について床面積と表面積に分類する。
- ◆ この統計表は、平成17年3月22日、1市7町合併により旧本荘地区消防事務組合、旧矢島地区消防組合各消防本部の件数等を合算したものである。

時間別火災発生状況

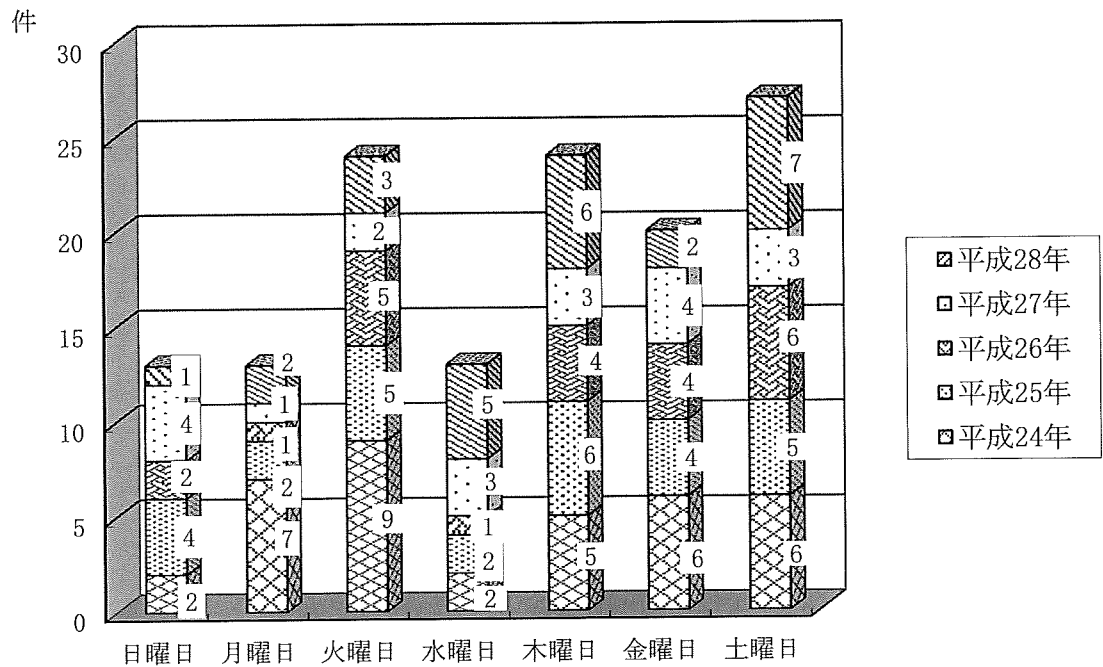
H28. 1. 1～H28. 12. 31

区分 時間別	火災件数														焼損棟数				焼損面積等						損害額 (千円)	死者 (人)	負傷者 (人)				
	火災種別							覚知別							建		物														
	合計	建物	林野	車両	船舶	航空機	その他	専用		加入		警察電話	駆け付け	事後通知	その他	全焼	半焼	部分焼	ぼや	床面積 (㎡)	表面積 (㎡)	林野 (a)	車両 (台)	船舶 (隻)				航空機 (機)	その他 (a)		
								加	携	加	携																				
合計	26	6	9	6		5	6	9	2		3		5	1	2	3	5		217	8	129	11				7,878	3	5			
昼	小計	18	3	6	6		3	5	7	1		1		3	1			1	2	4		76	6				3,855	1	4		
	6～7																														
	7～8																														
	8～9	1	1					1										1													
	9～10	2			2			1	1														2				2,782				
	10～11	5	2	3				1	2				1	1				1	1	4		41					458				
	11～12	3		2	1			1	1			1										22	1				230	1			
	12～13																														
	13～14	2						2	1					1																	
	14～15	1			1					1														1			25		1		
	15～16	1		1						1												13									
	16～17	1						1						1															2		
	17～18	2			2					1	1													2			360		1		
夜	小計	6	3	3				1	2	1	2				2	2	3		213	8	53	5				4,023		1			
	18～19	1	1							1					1	2	2		197	8		4				3,085		1			
	19～20	2	1	1				1			1						1					1				77					
	20～21																														
	21～22																														
	22～23																														
	23～24	2		2						2												53									
	0～1																														
	1～2	1	1									1			1					16							861				
	2～3																														
3～4																															
4～5																															
5～6																															
不明	2						2						2																2		

四季別火災発生状況（平成28年）



曜日別火災発生状況（過去5ヶ年）



風速・湿度・月別火災発生状況

H28. 1. 1～H28. 12. 31

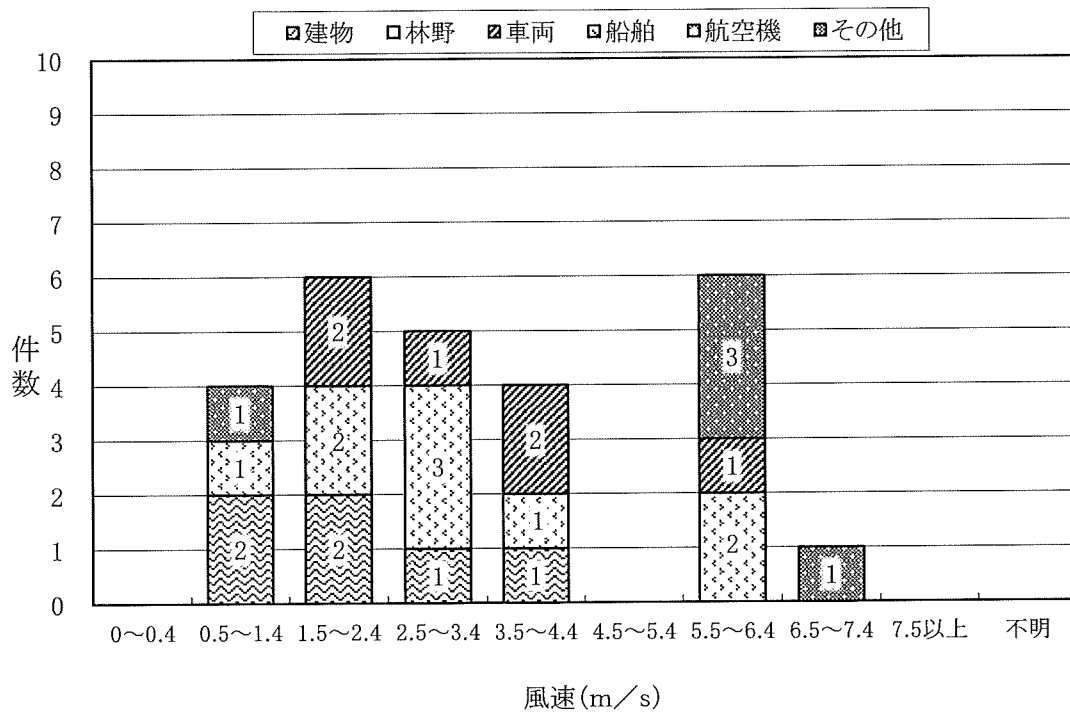
風速・湿度		月別												計	
		1月	2月	3月	4月	5月	6月	7月	8月	9月	10月	11月	12月		
風速 (m/s)	0～0.4														
	0.5～1.4								2	1		1			4
	1.5～2.4	2				1			2			1			6
	2.5～3.4	1			2		1					1			5
	3.5～4.4			1	1	1			1						4
	4.5～5.4														
	5.5～6.4			2	1		1		1		1				6
	6.5～7.4											1			1
	7.5以上														
	不明														
計	3		3	4	2	2		6	1	1	4			26	
湿度 (%)	0～35			1	2	1									4
	36～45				1				1						2
	46～55								1		1	1			3
	56～65			1											1
	66～75	1		1		1			1						4
	76～85	1			1		1		2			1			6
	86～95						1		1			2			4
	96以上	1								1					2
	不明														
	計	3		3	4	2	2		6	1	1	4			26
火災件数 (件)	建物	2							3	1					6
	林野			1	3	2	1		2						9
	車両	1		2	1							2			6
	船舶														
	航空機														
	その他						1		1		1	2			5
	計	3		3	4	2	2		6	1	1	4			26

気象別火災発生状況

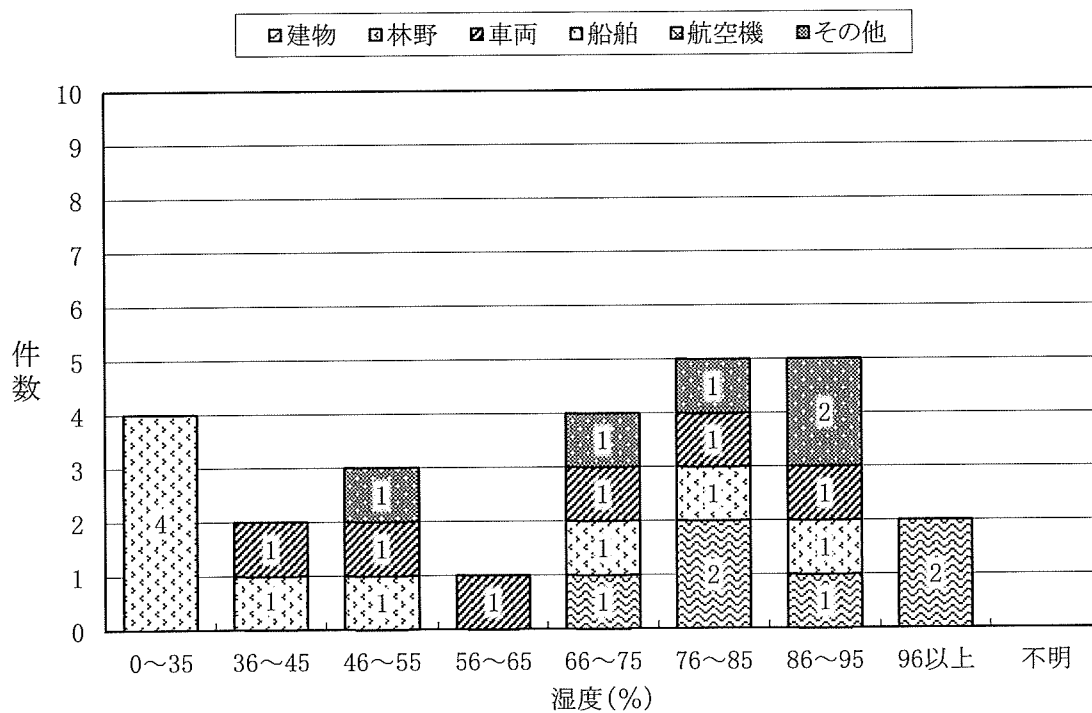
H28. 1. 1～H28. 12. 31

区分 气象別	火災件数							焼損棟数				死者 (人)	負傷者 (人)	焼損面積等						損害額 (千円)	火災1件あたりの 損害額 (千円)	
	火災種別							全 焼	半 焼	部分 焼	ぼ や			建物		林 野 (a)	車 両 (台)	船 舶 (隻)	航 空 機 (機)			そ の 他 (a)
	合 計	建 物	林 野	車 両	船 舶	航 空 機	そ の 他							床 面 積 (㎡)	表 面 積 (㎡)							
合計	26	6	9	6		5	2		3	5	3	5	217	8	129	11				7,878	303	
風向	無風状態																					
	北	1					1					2										
	北東																					
	東	7	2	2	2		1	1		1			16		13	2				1,232	176	
	南東	2	1		1						1					1				230	115	
	南	3	1	1			1				1	1			13	1				77	26	
	南西	4		3	1							1			70	1				2,771	693	
	西	5	2	1	1		1	1		3	2		2	201	8	13	5			3,568	714	
	北西	4		2	1		1					1	1			20	1					
不明																						
風速 (m/s)	0～0.4																					
	0.5～1.4	4	2	1			1			2	1					1				77	19	
	1.5～2.4	6	2	2	2			1			1	1	16		21	2				3,632	605	
	2.5～3.4	5	1	3	1					1			201		25	1				688	138	
	3.5～4.4	4	1	1	2			1		2	2	1		8	48	6				3,456	864	
	4.5～5.4																					
	5.5～6.4	6		2	1		3					1	3		35	1				25	4	
	6.5～7.4	1					1					1										
	7.5以上																					
不明																						
湿度 (%)	0～35	4		4								1			68							
	36～45	2		1	1										8	1				11	6	
	46～55	3		1	1		1									1				2,771	924	
	56～65	1			1											1						
	66～75	4	1	1	1		1			1	1			48	1					385	96	
	76～85	5	2	1	1		1	1		2	3	1	2	197	8	5	6			3,162	632	
	86～95	5	1	1	1		2	1				1	2	16		1				1,091	218	
	96以上	2	2							1	1			4						458	229	
	不明																					

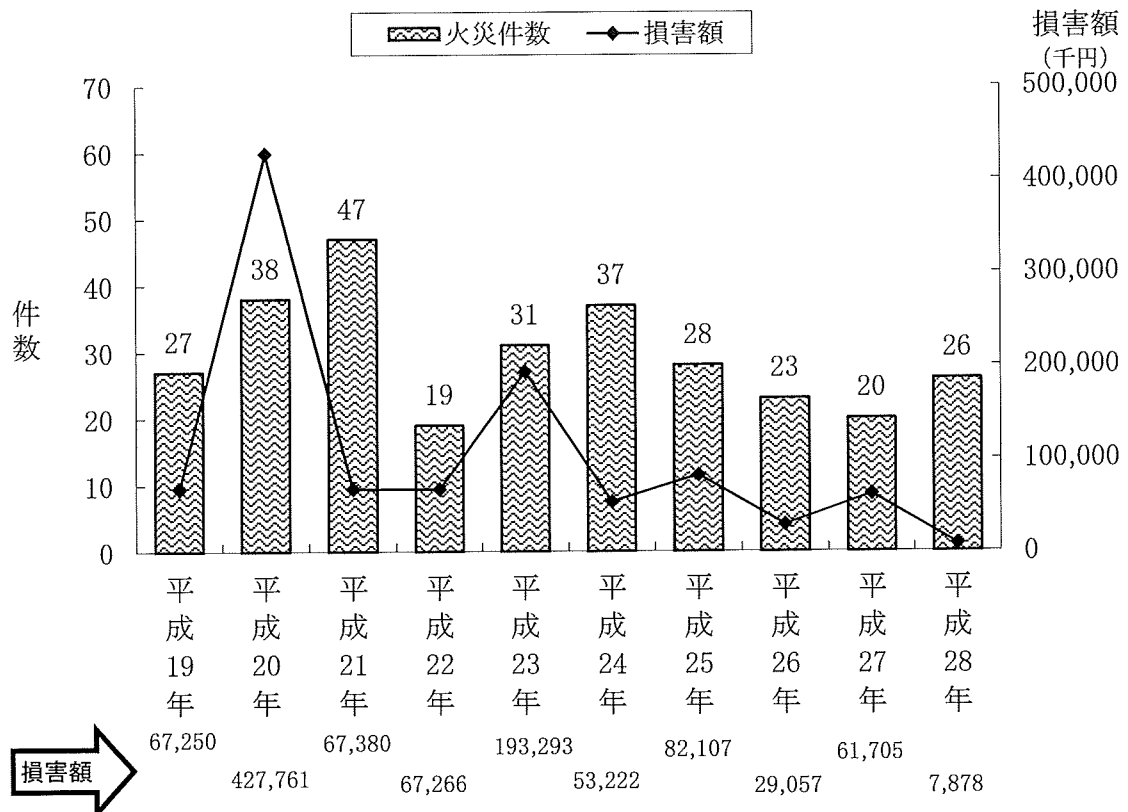
風速と火災発生状況（平成28年）



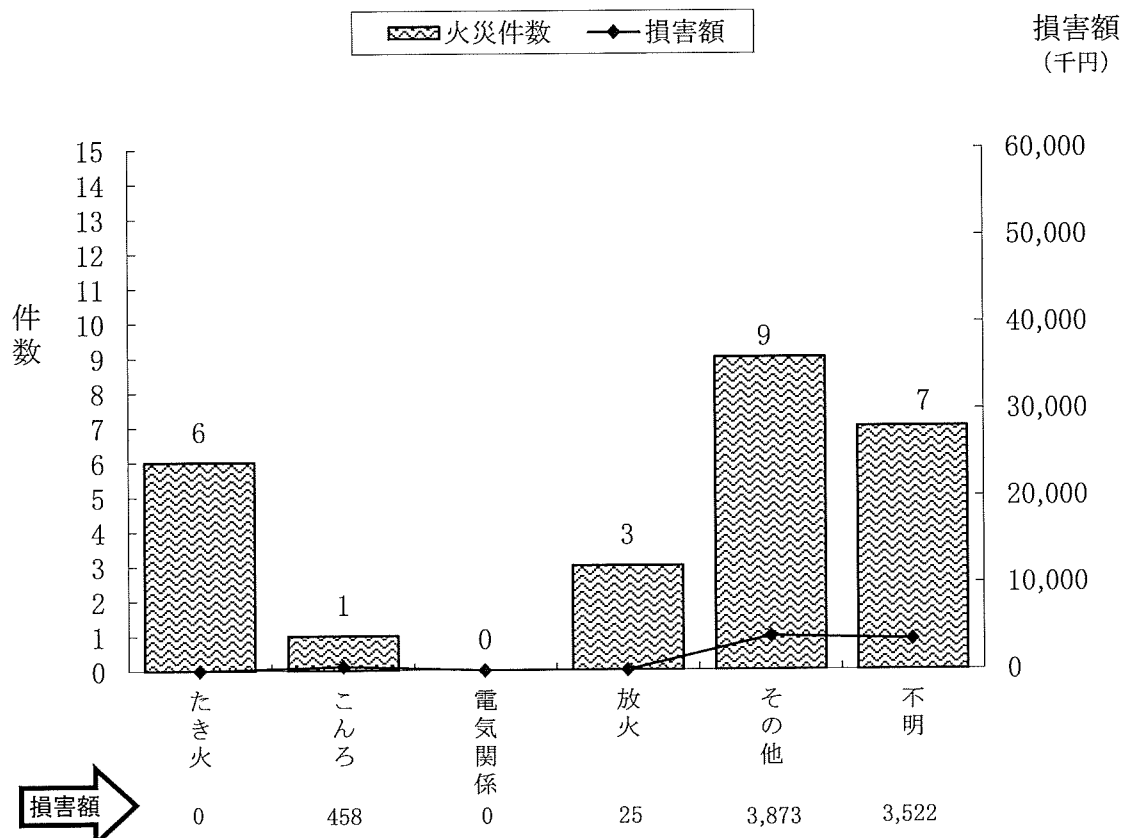
湿度と火災発生状況（平成28年）



過去10年間の火災発生・損害額状況



出火原因別火災件数・損害額状況 (平成28年)



主なる火災史

年次	地域	主なる出火	焼損概要
享和 2	本荘	上横町から出火	356棟
文化 2. 3	本荘	作事役所に放火したものあり、東風烈しく古雪まで延焼	不詳
嘉永 4. 3	本荘	桶屋町から出火、南西に向かい中町まで延焼	〃
嘉永 5. 3. 26	岩城	亀田から出火	136棟
明治 12. 10. 1	本荘	桶屋町から出火	200棟
明治 12. 10. 14	岩城	亀田から出火	250棟
明治 15. 9. 8	岩城	亀田から出火	150棟
明治 17. 6. 14	本荘	石脇上町から出火	280棟
明治 19. 3. 29	岩城	亀田から出火	200棟
明治 23. 6	本荘	石沢上野部落から出火	13棟
明治 24. 5. 20	本荘	和泉町から出火、由利橋を焼き川口まで延焼	625棟
明治 25. 2	本荘	大町北側から出火	50棟
明治 26	本荘	松ヶ崎字松ヶ崎及び神沢から出火	200棟
明治 27. 1	本荘	中横町から出火、大町、中横町、油小路、上横町焼失	150棟
明治 28	本荘	松ヶ崎から出火	40棟
明治 30	本荘	松ヶ崎から出火	50棟
明治 35. 4	本荘	芦川字下モ山折林部落から出火	25棟
明治 35. 4	本荘	松ヶ崎から出火	70棟
明治 36. 4	本荘	美倉町から出火、油小路、上横町、大町全部焼失	120棟
明治 36. 9	本荘	芦川部落から出火	11棟
明治 36. 9	本荘	鮎瀬部落から出火	18棟
明治 42. 9	本荘	裏尾崎町から出火	16棟
明治 46. 1	本荘	玉ノ池部落から出火	30棟
大正 7. 1	本荘	中堅町から出火	3棟
大正 8. 2	本荘	鮎瀬部落から出火	59棟
大正 10. 8	本荘	鍛冶町から出火	10棟
大正 12. 9	本荘	鮎瀬部落から出火	17棟
大正 12. 10	本荘	中島から出火（製材所）	1棟
大正 15. 9	本荘	石脇から出火（製材所）	1棟
昭和 5. 2	本荘	美倉町から出火（製材所）	1棟
昭和 5. 4	本荘	館部落から出火	47棟
昭和 13. 4	本荘	南内越、土谷字谷地部落から出火	13棟
昭和 15. 4	本荘	鳥田目部落から出火	22棟
昭和 16. 5	本荘	川口部落から出火	136棟
昭和 16. 7	本荘	古雪町から出火（製材所）	1棟
昭和 17. 10	本荘	中島から出火（製材所）	1棟
昭和 18. 8	本荘	親川部落から出火	9棟
昭和 19. 5	本荘	宮内部落から出火	21棟
昭和 20. 6. 23	本荘	田町から出火	5棟
昭和 23. 4. 7	矢島	家中から出火	5棟
昭和 23. 5. 28	大内	岩谷麓から出火	62棟
昭和 23. 8. 30	矢島	田沢から出火	7棟
昭和 24. 5. 5	由利	山本から出火	60棟
昭和 24. 12	本荘	万願寺から出火	10棟
昭和 25. 1. 13	本荘	竜巻から出火（療養所）	3棟
昭和 25. 3	本荘	鳥田目部落から出火	14棟
昭和 25. 3. 11	由利	前郷西小路から出火	8棟

昭和 26. 4. 27	由利	吉沢から出火	20棟
昭和 27. 5	本荘	畑谷の飛火で北内越地区平岡、中の目、赤田の一部焼失	27棟
昭和 29. 5. 19	東由利	宿字大琴から出火	154棟
昭和 29. 8. 18	由利	前郷仲町から出火	10棟
昭和 30. 4. 8	本荘	親川字二ツ釜から出火	18棟
昭和 30. 5. 15	矢島	七日町熊之堂から出火	26棟
昭和 31. 5. 10	鳥海	平根から出火	80棟
昭和 31. 9. 12	矢島	濁川から出火	8棟
昭和 33. 5. 23	本荘	大浦部落から出火	19棟
昭和 34. 11. 7	本荘	大泉寺山から出火	1棟
昭和 36. 4. 29	東由利	蔵字新田から出火	7棟
昭和 39. 2. 25	大内	新田から出火	14棟
昭和 39. 5. 1	岩城	亀田裏町から出火	19棟
昭和 39. 7. 2	本荘	裏尾崎町から出火	11棟
昭和 39. 9. 9	本荘	松ヶ崎から出火	10棟
昭和 40. 5. 3	本荘	石脇字下夕畑から出火 (工場)	1棟
昭和 43. 5. 2	東由利	蔵字島から出火	13棟
昭和 45. 7. 5	鳥海	笹子中村から出火	5棟
昭和 47. 1. 22	本荘	肴町から出火 (製材所)	5棟
昭和 48. 3. 30	本荘	湯沢から出火 (寺院)	1棟
昭和 49. 1. 27	鳥海	下直根栗出から出火 (4人死亡)	1棟
昭和 53. 6. 27	大内	松本から出火 (学校)	1棟
昭和 53. 9. 18	本荘	石脇字田尻から出火	6棟
昭和 54. 5. 2	鳥海	小川から出火	4棟
昭和 57. 3. 29	大内	岩野目沢字大小屋から出火 (4人死亡)	2棟
昭和 58. 2. 8	矢島	七日町上山寺から出火 (寺院)	3棟
昭和 58. 2. 18	鳥海	中直根前ノ沢から出火 (旅館等)	3棟
昭和 60. 9. 18	東由利	老方字五升畑から出火 (学校)	1棟
昭和 62. 3. 25	矢島	立石から出火 (2人死亡)	1棟
平成 2. 8. 5	本荘	石脇字下長老沼から出火 (旅館)	1棟
平成 3. 2. 5	矢島	城内桃野から出火 (3人死亡)	1棟
平成 3. 8. 15	東由利	館合字家ノ下から出火 (製材所)	16棟
平成 6. 10. 13	本荘	出戸町字給人町から出火 (寺院)	1棟
平成 10. 5. 12	本荘	石脇字田尻から出火	5棟
平成 11. 8. 11	本荘	二十六木字岡本から出火 (工場)	1棟
平成 11. 8. 27	矢島	元町新所から出火	6棟
平成 11. 12. 13	本荘	川口字高花から出火	10棟
平成 13. 11. 14	本荘	石脇字尾花沢から出火 (遊技場)	1棟
平成 14. 4. 3	由利	五十土から出火	5棟
平成 18. 8. 18	本荘	石脇字田尻から出火	4棟
平成 18. 8. 30	本荘	小坊ヶ沢から出火 (2人死亡)	3棟
平成 20. 4. 23	東由利	館合字善徳 (林野火災)	620 a
平成 20. 6. 23	本荘	万願寺から出火 (工場・ぼや)	315, 140千円
平成 20. 8. 11	西目	出戸字堀切から出火 (1人死亡)	7棟
平成 21. 2. 5	矢島	七日町字山寺から出火 (1人死亡)	6棟
平成 22. 2. 28	本荘	中町から出火	6棟
平成 22. 12. 30	本荘	石脇字山ノ神から出火 (改築中の学校体育館)	1棟

