

# 防火対象物査察実施状況

政令対象物

H26.4.1～H27.3.31

用途区分			対象物数	査察実施数
(1)	イ	劇場、映画館、演芸場又は観覧場	12	6
	ロ	公会堂又は集会場	156	24
(2)	イ	キャバレー、カフェー、ナイトクラブ、その他類するもの		
	ロ	遊技場又はダンスホール	14	7
	ハ	性風俗関連特殊営業店舗等		
	ニ	カラオケボックス等	1	
(3)	イ	待合、料理店、その他類するもの	4	2
	ロ	飲食店	81	6
(4)		百貨店、マーケット等の物品販売店舗又は展示場	189	28
(5)	イ	旅館、ホテル、宿泊所、その他類するもの	49	22
	ロ	寄宿舎、下宿又は共同住宅	440	5
(6)	イ	病院、診療所又は助産所	56	15
	ロ	老人短期入所施設等	54	33
	ハ	老人デイサービスセンター等	79	47
	ニ	幼稚園又は特別支援学校	10	1
(7)		小学校、中学校、高等学校、大学、その他類するもの	74	48
(8)		図書館、博物館、美術館、その他類するもの	14	8
(9)	イ	公衆浴場で、蒸気浴場、熱気浴場、その他類するもの	3	1
	ロ	イに掲げる公衆浴場以外の公衆浴場	7	4
(10)		車両の停車場又は船舶若しくは航空機の発着場	3	1
(11)		神社、寺院、教会、その他類するもの	86	13
(12)	イ	工場又は作業場	468	89
	ロ	映画スタジオ又はテレビスタジオ	1	
(13)	イ	自動車車庫又は駐車場	66	12
	ロ	飛行機又は回転翼航空機の格納庫		
(14)		倉庫	277	43
(15)		前各項に該当しない事業場	518	52
(16)	イ	複合用途防火対象物のうち、特定防火対象物	317	44
	ロ	イに掲げる以外の複合用途防火対象物	101	11
(17)		重要文化財等	1	
合 計			3,081	522

# 防火管理者選任状況

H27. 3. 31現在

用途区分		義務対象物数	届出数	消防計画届出済数	
(1)	イ	劇場、映画館、演芸場又は観覧場	12	10	10
	ロ	公会堂又は集会場	162	108	79
(2)	イ	キャバレー、カフェー、ナイトクラブ、その他類するもの			
	ロ	遊技場又はダンスホール	11	11	10
	ハ	性風俗関連特殊営業店舗等			
	ニ	カラオケボックス等	1	1	1
(3)	イ	待合、料理店、その他類するもの	3	3	3
	ロ	飲食店	60	40	33
(4)		百貨店、マーケット等の物品販売店舗又は展示場	134	126	103
(5)	イ	旅館、ホテル、宿泊所、その他類するもの	37	36	35
	ロ	寄宿舎、下宿又は共同住宅	21	12	7
(6)	イ	病院、診療所又は助産所	21	20	18
	ロ	老人短期入所施設等	43	37	35
	ハ	老人デイサービスセンター等	45	38	36
	ニ	幼稚園又は特別支援学校	10	9	9
(7)		小学校、中学校、高等学校、大学、その他類するもの	33	33	32
(8)		図書館、博物館、美術館、その他類するもの	15	14	14
(9)	イ	公衆浴場で、蒸気浴場、熱気浴場、その他類するもの	19	19	19
	ロ	イに掲げる公衆浴場以外の公衆浴場	4	4	4
(10)		車両の停車場又は船舶若しくは航空機の発着場	2	2	2
(11)		神社、寺院、教会、その他類するもの	56	49	48
(12)	イ	工場又は作業場	53	47	44
	ロ	映画スタジオ又はテレビスタジオ			
(13)	イ	自動車車庫又は駐車場	3	3	3
	ロ	飛行機又は回転翼航空機の格納庫			
(14)		倉庫	1		
(15)		前各項に該当しない事業場	105	95	93
(16)	イ	複合用途防火対象物のうち、特定防火対象物	132	101	77
	ロ	イに掲げる以外の複合用途防火対象物	11	11	7
(17)		重要文化財等			
合 計			994	829	722

## 防火管理者資格取得講習会受講状況

年 度	昭和48年度 ~ 平成21年度	平 成 22年度	平 成 23年度	平 成 24年度	平 成 25年度	平 成 26年度	計
新規講習 受講者数	2,728	66	81	75	78	81	3,109
年 度	平成18年度 ~ 平成21年度	平 成 22年度	平 成 23年度	平 成 24年度	平 成 25年度	平 成 26年度	計
再講習 受講者数	72	14	14	12	5	17	134

## 各種予防講習会

H26. 4. 1～H27. 3. 31

種 別	回 数	摘 要
防火管理者資格取得講習会	1	
防火管理マニュアルによる指導	103	
幼少年消防クラブ教育訓練		
婦人防火クラブ研修会		
防火弁論大会	1	
合 計	105	

## 法令・条例等に基づく各種事務処理状況

H26. 4. 1～H27. 3. 31

件 名	件 数	摘 要
防火対象物使用開始届	58	
防火管理者選任（解任）届	185	
消防計画届	191	
防火対象物定期点検報告	83	
防火対象物定期点検報告特例認定申請	10	
液化石油ガス関係届	19	
消防用設備等着工届	43	
消防用設備等設置届	146	
消防用設備等点検結果報告書	760	
火を使用する設備等の設置届	16	
発電・変電・蓄電池設備設置届	32	
ネオン管灯設備設置届		
水素ガスを充てんする気球の設置届		
火災と紛らわしい行為等の届	99	
煙火打上げ・仕掛け届	61	
催物開催届	12	
少量危険物貯蔵・取扱届	43	

# 消 防 同 意 状 況

H26. 1. 1～H26. 12. 31

防火対象物		区 分												合 計
		1月	2月	3月	4月	5月	6月	7月	8月	9月	10月	11月	12月	
合 計		11	6	4	4	7	14	13	13	17	13	8	15	125
(1)	イ 劇場、映画館等													
	ロ 公会堂又は集会場							1		1				2
(2)	イ キャバレーその他類するもの													
	ロ 遊技場又はダンスホール													
	ハ 性風俗関連特殊営業店舗等													
	ニ カラオケボックス等													
(3)	イ 料理店その他類するもの													
	ロ 飲食店													
(4)	百貨店、マーケット等	1	1				2			1	1		3	9
(5)	イ 旅館、ホテル、宿泊所											1		1
	ロ 寄宿舎、共同住宅													
(6)	イ 病院、診療所、助産所									1		1	1	3
	ロ 老人短期入所施設等						1							1
	ハ 老人デイサービスセンター等	1						1	2					4
	ニ 幼稚園又は特別支援学校													
(7)	各学校及び各種学校等											2		2
(8)	図書館、博物館の類													
(9)	イ 蒸気、熱気浴場等													
	ロ イ以外の公衆浴場													
(10)	車両の停車場等													
(11)	神社、寺院、教会の類	1												1
(12)	イ 工場又は作業場									1				1
	ロ 映画、テレビスタジオ													
(13)	イ 自動車車庫、駐車場								1	1				2
	ロ 飛行機等の格納庫													
(14)	倉庫							2	1	1	1			5
(15)	前各項に該当しない事業場	1		1		1	2		3	2			2	12
(16)	イ 特対物の用途に供されるもの											1		1
	ロ イ以外の複合用途	1								1	1			3
(17)	重要文化財等													
	個人住居	4	4		2		4	5		3	5	3	3	33
	その他	2	1	3	2	6	5	4	6	5	5	3	3	45



# 消防用設備等義務設置状況

H27. 3. 31現在

区分  防火対象物		令 11 条	令 12 条	令 13 条	令 19 条	令 21 条	令 22 条	令 24 条	令 25 条	令 26 条	令 27 条	令 29 条
		屋 内 消 火 栓 設 備	ス プ リ ン ク ラ ー 設 備	水 噴 霧 消 火 設 備 等	屋 外 消 火 栓 設 備	自 動 火 災 報 知 設 備	漏 電 火 災 警 報 器	非 常 警 報 設 備	避 難 器 具	誘 導 灯	消 防 用 水	連 結 送 水 管
合 計		235	59	19	31	978	110	509	203	851	10	12
(1)	イ 劇場、映画館等	4	1			9		11	2	12		
	ロ 公会堂又は集会場	11				43	9	72	10	64		
(2)	イ キャバレーその他類するもの											
	ロ 遊技場又はダンスホール	3				13		11	1	12		
	ハ 性風俗関連特殊営業店舗等											
	ニ カラオケボックス等					1		1		1		
(3)	イ 料理店その他類するもの					3	2	3	3	5		
	ロ 飲食店	1				29	2	26	15	65		
(4)	百貨店、マーケット等	17	1			115	5	62	10	161	1	
(5)	イ 旅館、ホテル、宿泊所	5	1	2		41	9	19	20	46		5
	ロ 寄宿舎、共同住宅	2				48	13	8	35	6		
(6)	イ 病院、診療所、助産所	11	4	1		31	8	27	17	56	1	3
	ロ 老人短期入所施設等	12	41	6		55		17	14	53		
	ハ 老人デイサービスセンター等	19	1	2		56	5	15	14	69		
	ニ 幼稚園又は特別支援学校	1				8	1	4	1	8		
(7)	各学校及び各種学校等	39			2	67	4	32	14	4	2	3
(8)	図書館、博物館の類	1				6	1	8	2	2		
(9)	イ 蒸気、熱気浴場等					1			1	2		
	ロ イ以外の公衆浴場	4				5		3	2	6		
(10)	車両の停車場等					2	1					
(11)	神社、寺院、教会の類	4				6	8	30		2		
(12)	イ 工場又は作業場	41		6	22	163	9	20	3	29	5	
	ロ 映画、テレビスタジオ									2		
(13)	イ 自動車車庫、駐車場					4						
	ロ 飛行機等の格納庫											
(14)	倉庫	13		2	5	66		1				
(15)	前各項に該当しない事業場	23				83	13	77	8	59		
(16)	イ 特対物の用途に供されるもの	19	10		2	108	19	56	29	185	1	1
	ロ イ以外の複合用途	5				14		6	2	2		
(17)	重要文化財等					1	1					

## 危険物規制対象施設数及び立入検査件数

施設別 年度別	合計	貯蔵所							取扱所				事業所数	
		小計	屋内	屋外タンク	屋内タンク	地下タンク	移動タンク	屋外	小計	給油	第一種販売	第二種販売		一般
平成24年4月1日現在施設数	463	321	38	30	6	155	83	9	142	64	2	1	75	197
平成25年4月1日現在施設数	450	311	38	30	7	147	80	9	139	62	2	1	74	189
平成26年4月1日現在施設数	438	303	38	29	7	142	79	8	135	59	2	1	73	180
平成27年4月1日現在施設数	435	303	39	29	8	140	76	11	132	55	2	1	74	179
平成26年度中立入検査件数	230	160	24	16	5	81	27	7	70	22	2	1	45	

## 倍数別危険物製造所等

H27. 4. 1現在

施設別 区分	合計	貯蔵所							取扱所				一般
		小計	屋内	屋外タンク	屋内タンク	地下タンク	移動タンク	屋外	小計	給油	第一種販売	第二種販売	
合計	435	303	39	29	8	140	76	11	132	55	2	1	74
5倍以下のもの	229	183	18	8	5	74	73	5	46	4	2		40
5倍を超え 10倍以下	70	59	12	2	3	39		3	11	1			10
10倍を超え 50倍以下	74	45	7	8		25	2	3	29	9		1	19
50倍を超え 100倍以下	21	8	2	3		2	1		13	12			1
100倍を超え 150倍以下	14	2		2					12	12			
150倍を超え 200倍以下	9								9	9			
200倍を超えるもの	18	6		6					12	8			4

## 危険物製造所等処理状況

H26. 4. 1～H27. 3. 31

施設別  区 分		合 計	貯 蔵 所							取 扱 所				仮貯蔵 仮取扱承認	
			小 計	屋 内	屋 外 タンク	屋 内 タンク	地 下 タンク	移 動 タンク	屋 外	小 計	給 油	第 一 種 販売	第 二 種 販売		一 般
合 計		181	62	10	15	2	15	20		119	66			53	19
設 置	許 可	12	9	1	3	1		4		3	1			2	
	完成検査	11	9	1	3	1		4		2				2	
変 更	許 可	26	5		2		1	2		21	9			12	
	完成検査	29	6		2		2	2		23	9			14	
タンク 検 査	水圧検査	3								3	3				
	水張検査														
仮 使 用 承 認		17	1		1					16	8			8	
軽 微 な 変 更 届		27	6	2	1		2	1		21	13			8	
予 防 規 程 認 可 申 請		5								5	5				
譲 渡 引 渡 届		3	2					2		1	1				
廃 止 届		12	7				2	5		5	4			1	
保安監督者選解任届		18	8	3	3		2			10	9			1	
氏名・名称等変更届		13	8	2			6			5	3			2	
品名・数量変更届		5	1	1						4	1			3	

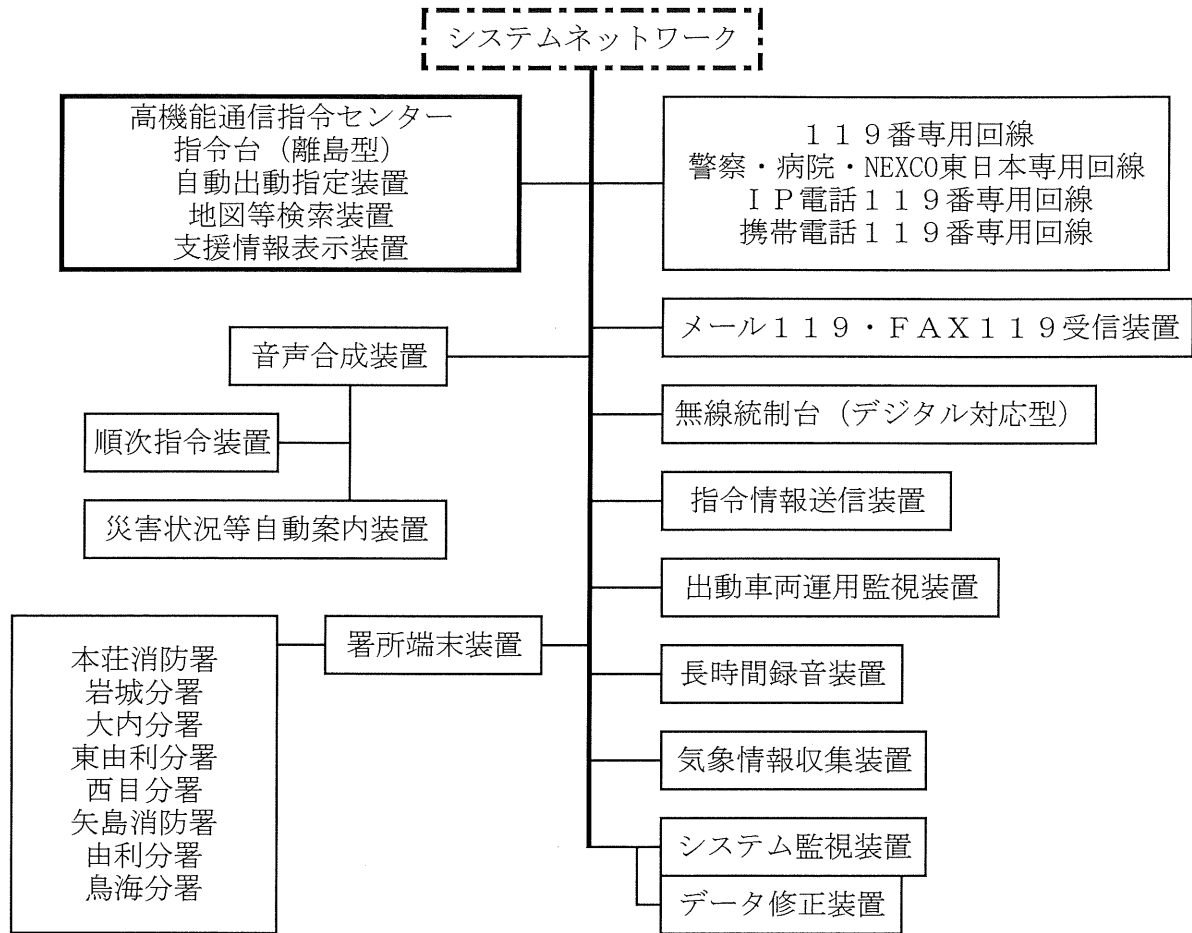
## 危険物手数料徴収状況

年度別  処理区分	平成 2 6 年度		平成 2 5 年度		平成 2 4 年度	
	件数	金額	件数	金額	件数	金額
製造所等設置許可申請手数料	12	195,000	10	235,000	8	286,000
製造所等変更許可申請手数料	26	681,500	39	783,500	52	1,118,000
製造所等水圧・水張検査手数料	3	33,000	7	97,800	14	154,000
製造所等設置完成検査手数料	11	71,500	10	117,500	10	163,000
製造所等変更完成検査手数料	29	383,250	39	388,500	52	565,500
仮貯蔵仮取扱承認手数料	19	97,200	30	162,000	28	151,200
仮 使 用 承 認 手 数 料	17	91,800	18	97,200	34	178,200
合 計	117	1,553,250	153	1,881,500	198	2,615,900



# 由利本荘市消防本部通信指令施設系統図

H27. 4. 1現在



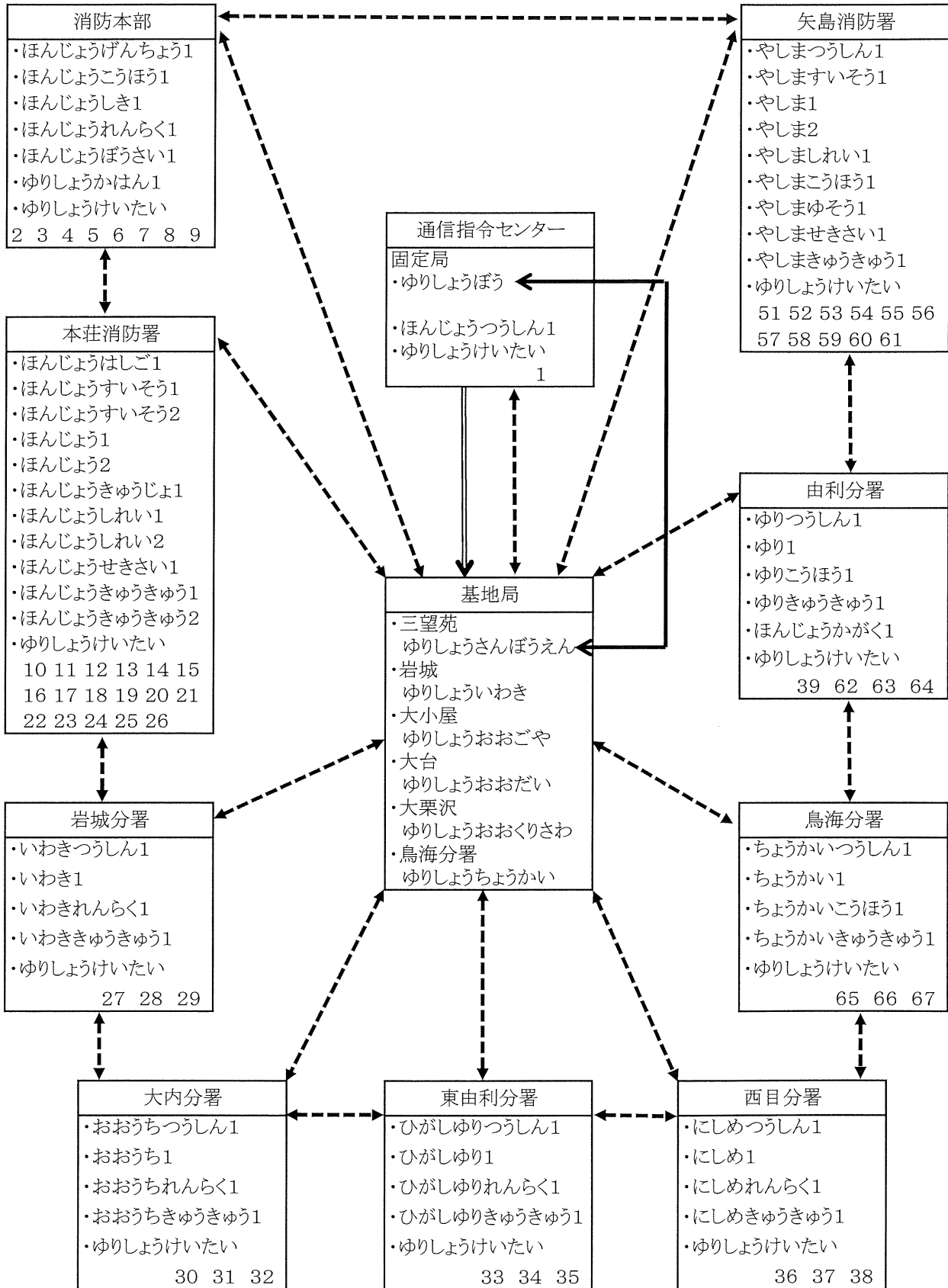
## 【各種防災設備】

- J - A L E R T
- 秋田県総合防災情報システム
- 由利本荘市同報系防災行政無線
- IP告知放送設備
- 衛星携帯電話
- 無停電電源設備
- 非常用発電機



# 由利本荘市消防本部無線回線系統図

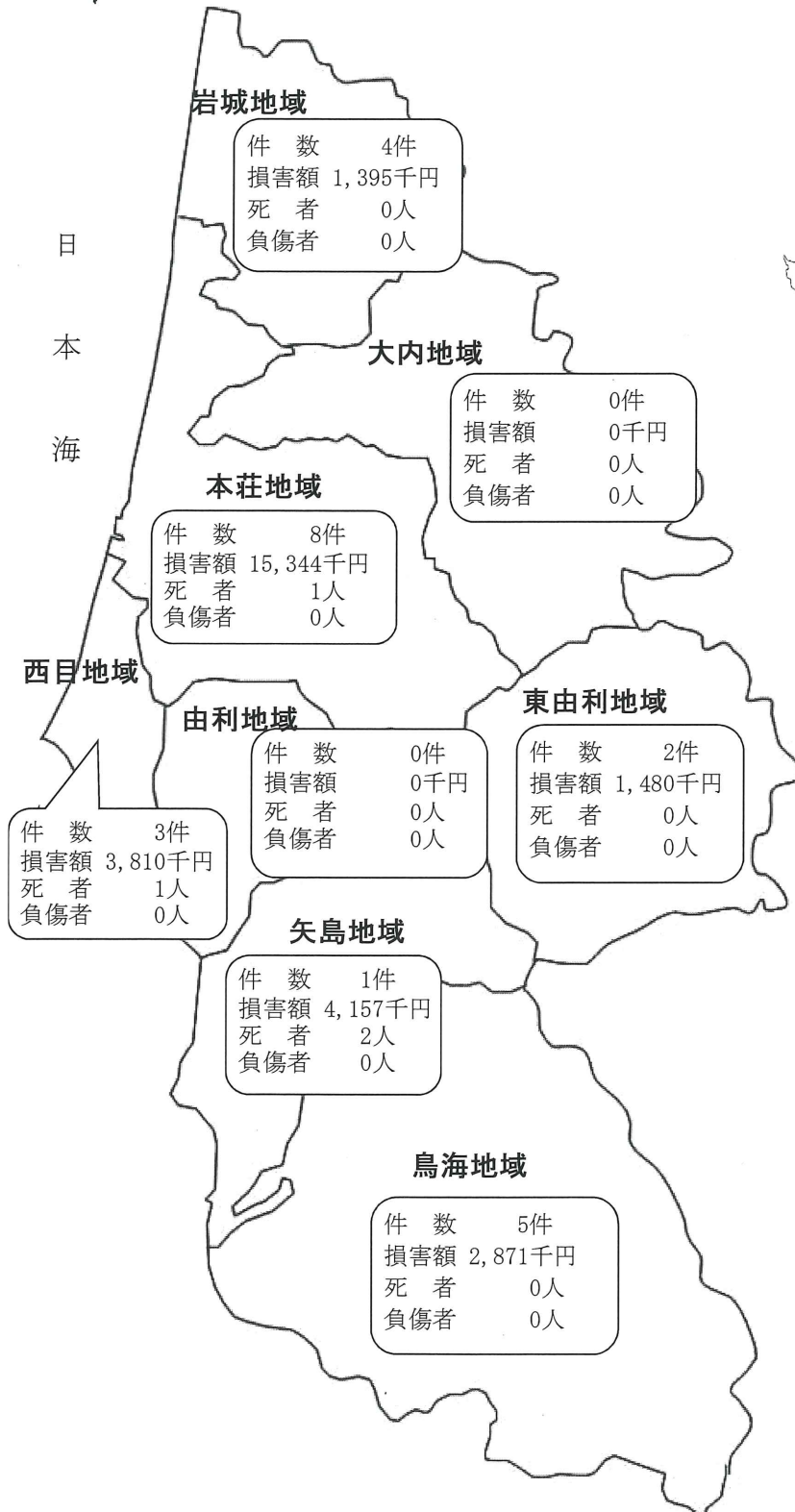
H27.4.1現在





# 火災発生状況図

H26.1.1～H26.12.31



本市位置図



総出火件数	23 件
建物	8 件
林野	4 件
車両	7 件
船舶	1 件
航空機	0 件
その他	3 件
損害額	29,057 千円
死者	4 人
負傷者	0 人

平成26年出火率 (人口1万人あたりの出火件数)	2.80
* 平成26年12月31日現在 由利本荘市人口	81,961 人

## 年別火災統計表

区分 年別	件数	火災種別等							焼損棟数				焼損面積		死者 (人)	傷者 (人)	損害額 (千円)
		建物	林野	車両	船舶	航空機	その他	爆発	全焼	半焼	部分焼	ぼや	建物 床面積 (㎡)	林野 (a)			
昭和45年	13	11	2					7	1	3		1,367	26	2	8	18,871	
昭和46年	56	38	16	2				28	3	18		3,686	873		9	69,617	
昭和47年	82	48	26	2			6	34	5	25		4,533	2,902	1	6	62,320	
昭和48年	72	47	19	5			1	23	1	27		4,394	439	1	6	52,639	
昭和49年	58	39	13	2			4	33	2	20		4,644	209	6	6	81,038	
昭和50年	70	36	17	3			14	16	3	24		2,468	416	2	5	110,586	
昭和51年	74	42	20				12	22	3	25		3,048	718	1	8	73,319	
昭和52年	67	43	12	3			9	15	4	33		2,343	119	1	6	55,376	
昭和53年	100	46	19	4			31	24	4	41		4,201	1,699	2	14	127,543	
昭和54年	70	45	10	2			13	28	6	28		4,406	1,667	3	4	170,648	
昭和55年	72	45	14	4			9	23	4	22		3,380	919	1	7	136,170	
昭和56年	48	34	7	1			6	18		22		2,544	251		6	149,882	
昭和57年	50	25	12	2			11	13	3	16		2,639	99	7	5	142,498	
昭和58年	65	41	13	3			8	28	6	19		5,847	3,000		5	356,798	
昭和59年	61	32	17				12	14	3	25		2,159	116	1	3	54,216	
昭和60年	55	37	9	1			8	21	9	31		4,710	140	2	7	165,157	
昭和61年	71	46	8	5			12	18	4	35		3,376	772	2	12	170,911	
昭和62年	61	27	17	3			14	8	1	24		1,532	1,035	7	6	88,821	
昭和63年	58	35	9	1	2		11	19	4	30		1,984	141	4	11	110,999	
平成元年	61	39	7	2			13	23	5	34		3,214	171	6	10	194,664	
平成2年	43	26	7	2			8	14	2	13		2,985	69	2	5	217,456	
平成3年	41	26	4	3			8	25	2	25		3,813	12	4	8	154,969	
平成4年	21	15	2	3			1	10	1	9		1,593	102	1	3	123,663	
平成5年	29	18	4	4			3	8	3	9		1,460	30		2	60,364	
平成6年	47	25	6	3			13	12	5	14		3,396	22	1	7	334,902	

区分 年別	件数	火災種別等							焼損棟数				焼損面積			死者 (人)	傷者 (人)	損害額 (千円)
		建物	林野	車両	船舶	航空機	その他	爆発	全焼	半焼	部分焼	ぼや	建物		林野 (a)			
													床面積 (㎡)	表面積 (㎡)				
平成7年	35	25	5	2			2	1	17	2	14	3	3,207	4	13	1	8	141,330
平成8年	29	16	5	4			4		11	1	8	4	1,425	39	351	1	1	92,177
平成9年	59	31	9	7	1		11		15	4	17	2	2,066	642	218	3	6	183,020
平成10年	46	29	8	1			8		15	3	18	7	1,695	217	276	1	5	272,855
平成11年	62	40	9	7			6		24	9	31	7	4,530	344	358	3	6	385,497
平成12年	42	21	5	6	1		9		17	1	14	6	2,454	133	3	2	2	90,560
平成13年	67	31	11	5			20		11	1	7	16	1,733	1,126	547	3	4	569,228
平成14年	31	17	6	6			2		15	1	13	6	2,696	171	153	4	4	62,379
平成15年	46	24	4	7	1		10		10	1	11	12	1,578	285	29	5	9	61,799
平成16年	47	25	7	5			10		9	4	10	9	1,700	352	93		5	88,345
平成17年	31	21	1	3			6		11	2	6	7	1,169	204		1	2	75,736
平成18年	33	22	1	6			4		14	1	11	9	2,300	249	4	8	3	116,162
平成19年	27	15	2	5			5		12	2	3	3	1,404	14	21	2	3	67,250
平成20年	38	19	7	4			8		12		11	9	1,547	48	673	4	8	427,761
平成21年	47	24	10	3			10		10	5	6	10	1,583	19	92	5	4	67,380
平成22年	19	11	1	2			5		8	1	3	4	1,551	109	20	1	7	67,266
平成23年	31	20	3	3			5		12	3	13	9	2,129	207	11		6	193,293
平成24年	37	20	7	7			3		4	2	12	5	975	25	27		7	53,222
平成25年	28	14	2	1			11		14	4	7	4	2,546	282	17	1	3	82,107
平成26年	23	8	4	7	1		3		5	2	5	5	590	115	127	4		29,057

- ◆ 昭和45・46年については、本荘地区消防事務組合・矢島地区消防組合の各組合発足時以降とする。
- ◆ 平成7年1月1日以降火災報告取扱要領の改正により、爆発及びぼやを加え、建物焼損面積について床面積と表面積に分類する。
- ◆ この統計表は、平成17年3月22日、1市7町合併により旧本荘地区消防事務組合、旧矢島地区消防組合各消防本部の件数等を合算したものである。





# 地域別火災発生状況

H26. 1. 1～H26. 12. 31

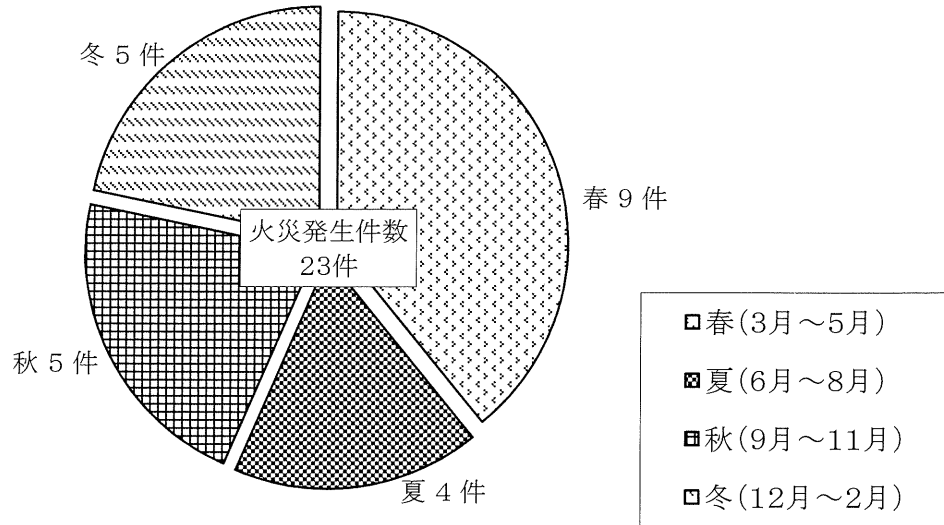
区分 地域別	件数	火災種別等						焼損棟数								焼損面積等						り災世帯			り災人員 (人)	死者 (人)	負傷者 (人)	損害額								合計 (千円)	
		建物	林野	車両	船舶	航空機	その他	住家				非住家				建物		林野	車両	船舶	航空機	その他	全損	半損				小損	建物	収容物	林野	車両	船舶	航空機	その他		爆発
								全焼	半焼	部分焼	ぼや	全焼	半焼	部分焼	ぼや	床面積 (㎡)	表面積 (㎡)																				
								(a)	(台)	(隻)	(機)	(a)																									
本庄	8	1	4	1	2					1				30			4	4		6					1		11,504	1,478		1,473	725		164		15,344		
矢島	1	1				1	1	1		1	1			223	46						1		2	13	2		3,638	432					87		4,157		
岩城	4	2	1		1				1					28	3	10							1	1			90	1,305							1,395		
由利																																					
大内																																					
東由利	2	1	1							1				20			2										198	237		980			65		1,480		
西目	3	1	1	1		1		2	1					166	66	1	2						2	10			3,508	118	54	130					3,810		
鳥海	5	2	2	1			1							123		116	2					1		2	1		1,233	367		1,271					2,871		
合計	23	8	4	7	1	3	2	1	4	1	3	1	1	4	590	115	127	10	4		6	1	1	5	26	4	20,171	3,937	54	3,854	725		316		29,057		
前年との比較	△5	△6	2	6	1	△8	△2			△1	△7	△2	△2	△1,960	△165	110	8	4		△117	△4	1	△1	△16		△3	△46,622	△9,499	54	3,609	725		△1,317		△53,050		

前年同期 (平成25年)

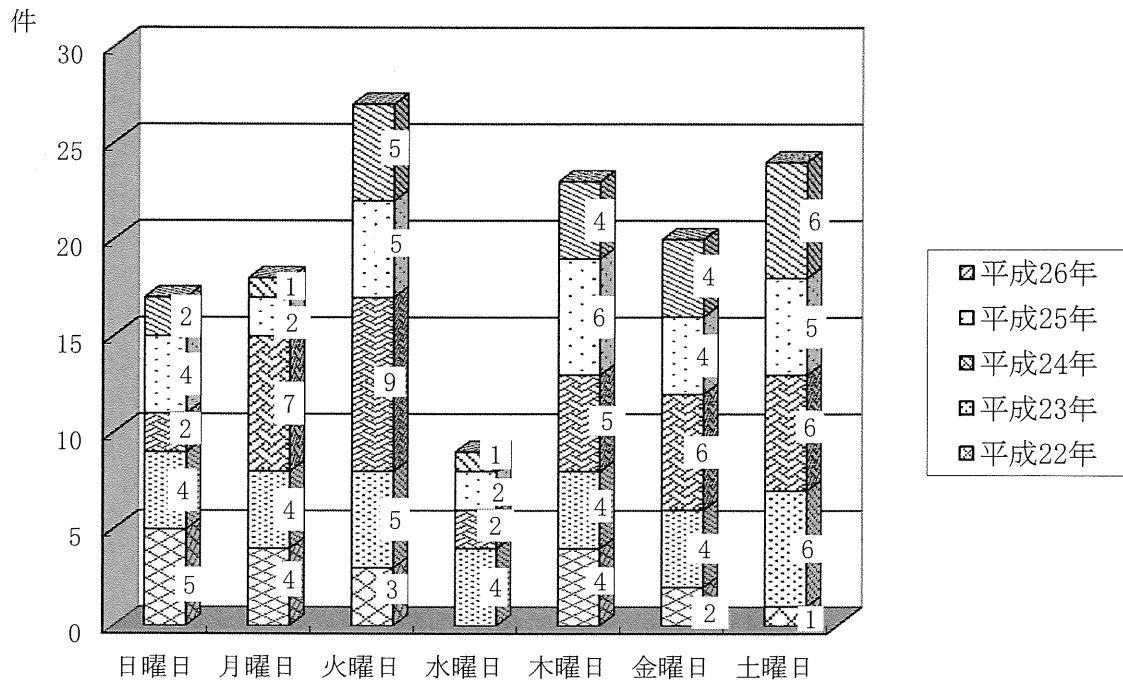
本庄	8	3	1	1		3	2				5	1	1	1	1,394	4	4	1			44	2			10	1	2	23,652	3,816		216			150		27,834
矢島	2					2															22															
岩城																																				
由利	5	4				1		1	2	2	1	1		324	89		1				21		3	14			13,192	5,663		29			884		19,768	
大内	4	1				3	1	2				1		168	156						18	1	2	7	1		11,152	1,101					417		12,670	
東由利	3	2				1		1		2	1			241	31						13		1	2			2,049	309							2,358	
西目																																				
鳥海	6	4	1			1	1	1		1				423		13					5	2			9		16,748	2,547					182		19,477	
合計	28	14	2	1		11	4	1	4	2	10	3	3	2,550	280	17	2			123	5		6	42	1	3	66,793	13,436		245		1,633		82,107		



## 四季別火災発生状況（平成26年）



## 曜日別火災発生状況（過去5ヶ年）



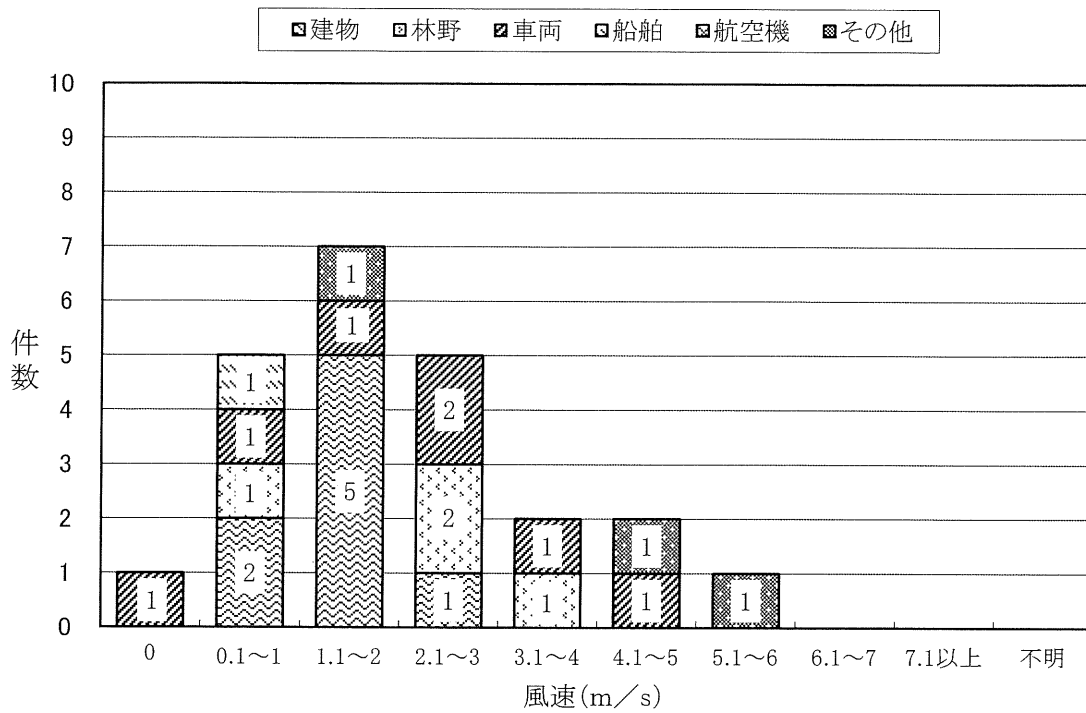
# 風速・湿度・月別火災発生状況

H26. 1. 1～H26. 12. 31

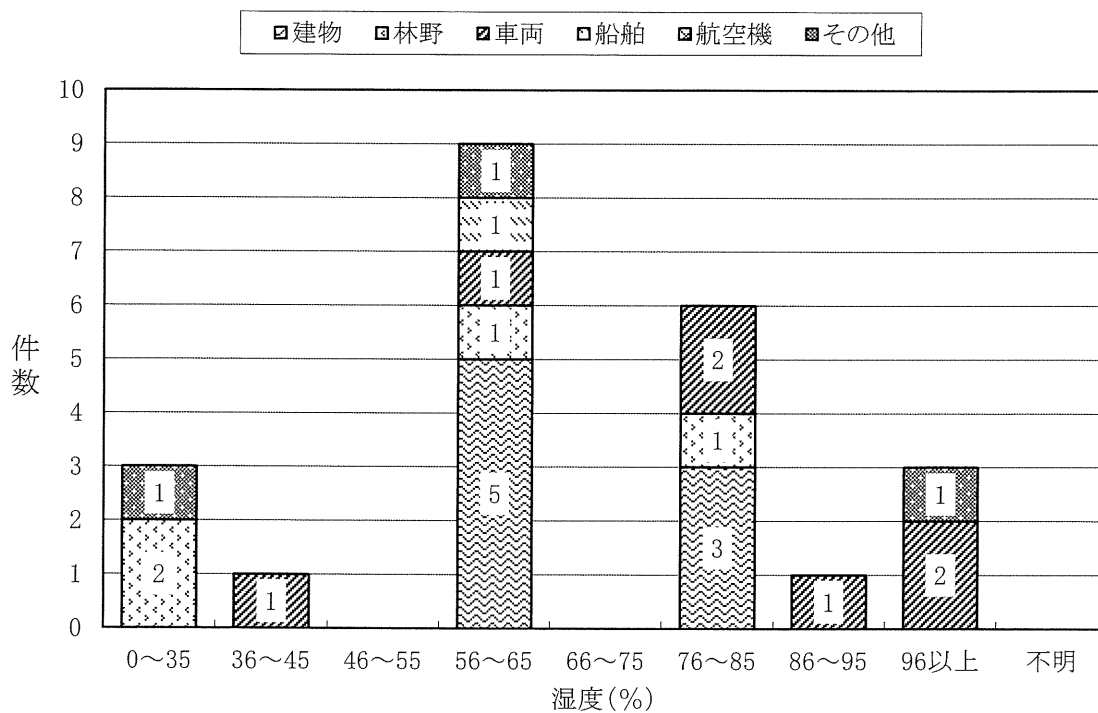
風速・湿度		月別												計
		1月	2月	3月	4月	5月	6月	7月	8月	9月	10月	11月	12月	
風速 (m/s)	0												1	1
	0.1～1.0	1			1			1	1		1			5
	1.1～2.0		1			2				2	2			7
	2.1～3.0			2		1		2						5
	3.1～4.0			1	1									2
	4.1～5.0		1		1									2
	5.1～6.0		1											1
	6.1～7.0													
	7.1以上													
	不明													
計	1	3	3	3	3		3	1		3	2	1	23	
湿度 (%)	0～35				3									3
	36～45					1								1
	46～55													
	56～65			1		1		1			3	2	1	9
	66～75													
	76～85	1	1	1		1		2						6
	86～95			1										1
	96以上		2						1					3
	不明													
計	1	3	3	3	3		3	1		3	2	1	23	
火災件数 (件)	建物	1	1	1		1		1			2	1		8
	林野				2			2						4
	車両		1	2		2			1				1	7
	船舶										1			1
	航空機													
	その他		1		1							1		3
	計	1	3	3	3	3		3	1		3	2	1	23



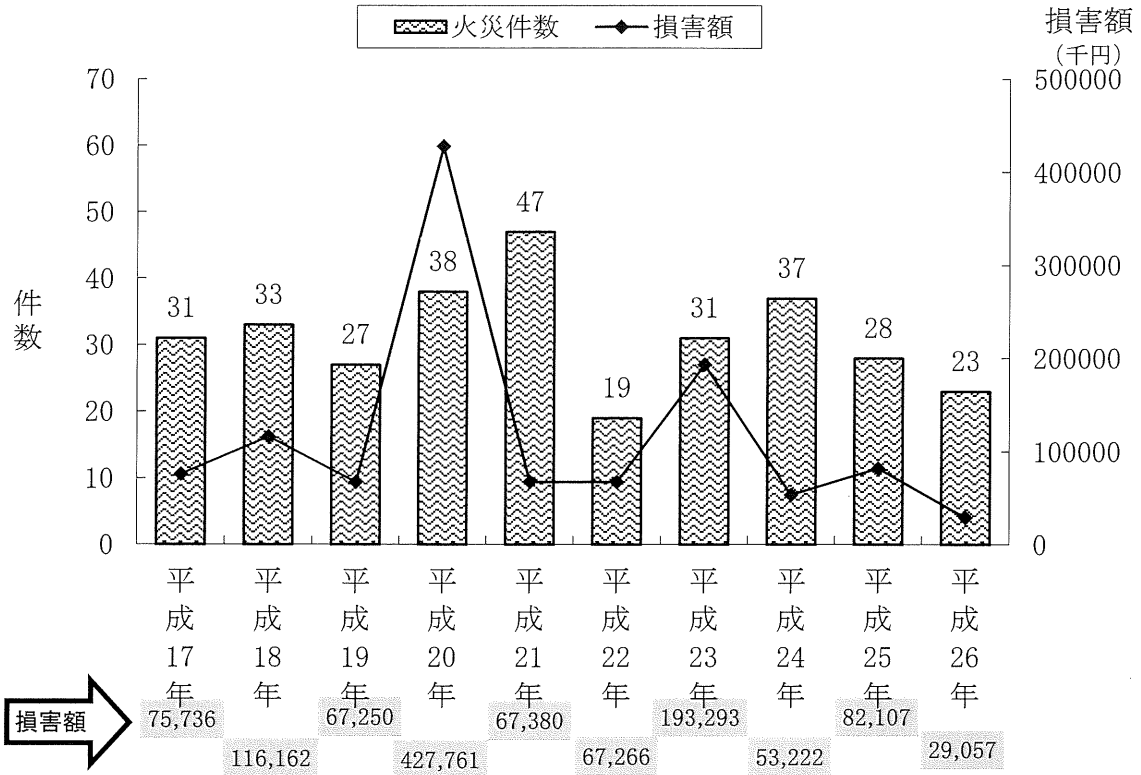
## 風速と火災発生状況（平成26年）



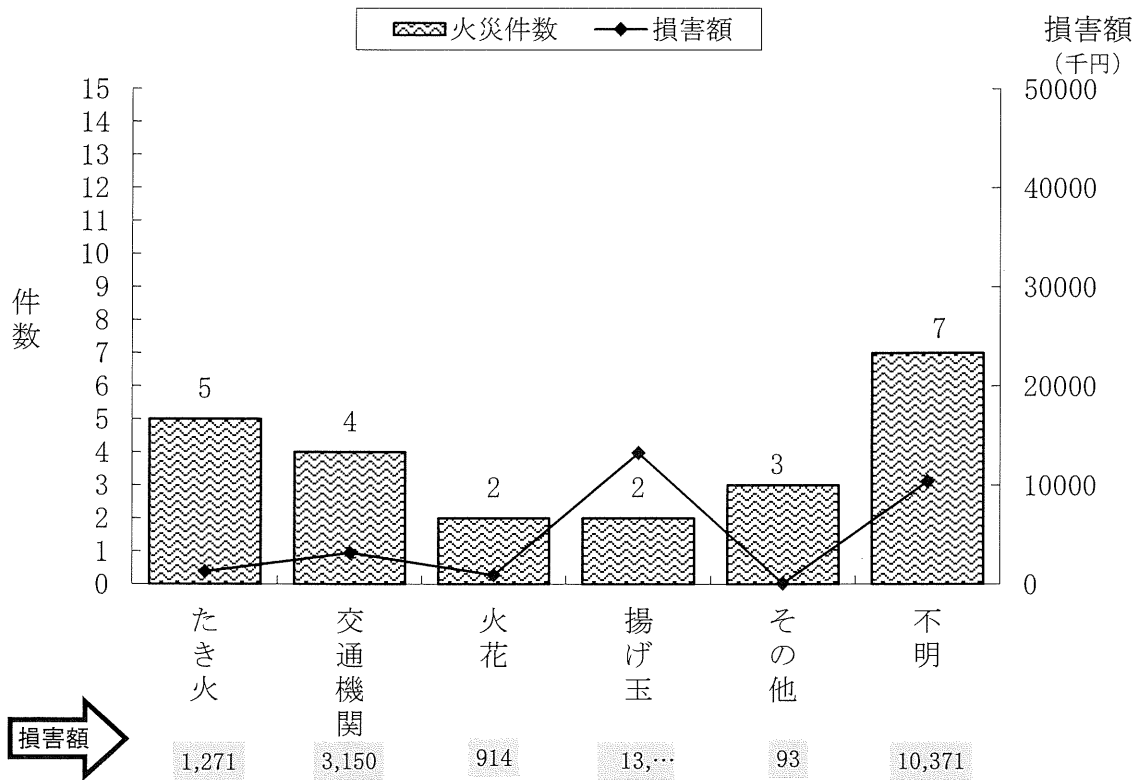
## 湿度と火災発生状況（平成26年）



## 過去10年間の火災発生・損害額状況



## 出火原因別火災件数・損害額状況 (平成26年)



## 主なる火災史

年次	地域	主なる出火	焼損概要
享和 2	本荘	上横町から出火	356棟
文化 2. 3	本荘	作事役所に放火したものあり、東風烈しく古雪まで延焼	不詳
嘉永 4. 3	本荘	桶屋町から出火、南西に向かい中町まで延焼	〃
嘉永 5. 3.26	岩城	亀田から出火	136棟
明治 12.10. 1	本荘	桶屋町から出火	200棟
明治 12.10.14	岩城	亀田から出火	250棟
明治 15. 9. 8	岩城	亀田から出火	150棟
明治 17. 6.14	本荘	石脇上町から出火	280棟
明治 19. 3.29	岩城	亀田から出火	200棟
明治 23. 6	本荘	石沢上野部落から出火	13棟
明治 24. 5.20	本荘	和泉町から出火、由利橋を焼き川口まで延焼	625棟
明治 25. 2	本荘	大町北側から出火	50棟
明治 26	本荘	松ヶ崎字松ヶ崎及び神沢から出火	200棟
明治 27. 1	本荘	中横町から出火、大町、中横町、油小路、上横町焼失	150棟
明治 28	本荘	松ヶ崎から出火	40棟
明治 30	本荘	松ヶ崎から出火	50棟
明治 35. 4	本荘	芦川字下モ山折林部落から出火	25棟
明治 35. 4	本荘	松ヶ崎から出火	70棟
明治 36. 4	本荘	美倉町から出火、油小路、上横町、大町全部焼失	120棟
明治 36. 9	本荘	芦川部落から出火	11棟
明治 36. 9	本荘	鮎瀬部落から出火	18棟
明治 42. 9	本荘	裏尾崎町から出火	16棟
明治 46. 1	本荘	玉ノ池部落から出火	30棟
大正 7. 1	本荘	中堅町から出火	3棟
大正 8. 2	本荘	鮎瀬部落から出火	59棟
大正 10. 8	本荘	鍛冶町から出火	10棟
大正 12. 9	本荘	鮎瀬部落から出火	17棟
大正 12.10	本荘	中島から出火（製材所）	1棟
大正 15. 9	本荘	石脇から出火（製材所）	1棟
昭和 5. 2	本荘	美倉町から出火（製材所）	1棟
昭和 5. 4	本荘	館部落から出火	47棟
昭和 13. 4	本荘	南内越、土谷字谷地部落から出火	13棟
昭和 15. 4	本荘	鳥田目部落から出火	22棟
昭和 16. 5	本荘	川口部落から出火	136棟
昭和 16. 7	本荘	古雪町から出火（製材所）	1棟
昭和 17.10	本荘	中島から出火（製材所）	1棟
昭和 18. 8	本荘	親川部落から出火	9棟
昭和 19. 5	本荘	宮内部落から出火	21棟
昭和 20. 6.23	本荘	田町から出火	5棟
昭和 23. 4. 7	矢島	家中から出火	5棟
昭和 23. 5.28	大内	岩谷麓から出火	62棟
昭和 23. 8.30	矢島	田沢から出火	7棟
昭和 24. 5. 5	由利	山本から出火	60棟
昭和 24.12	本荘	万願寺から出火	10棟
昭和 25. 1.13	本荘	竜巻から出火（療養所）	3棟
昭和 25. 3	本荘	鳥田目部落から出火	14棟



昭和 25. 3. 11	由利	前郷西小路から出火	8棟
昭和 26. 4. 27	由利	吉沢から出火	20棟
昭和 27. 5	本荘	畑谷の飛火で北内越地区平岡、中の目、赤田の一部焼失	27棟
昭和 29. 5. 19	東由利	宿字大琴から出火	154棟
昭和 29. 8. 18	由利	前郷仲町から出火	10棟
昭和 30. 4. 8	本荘	親川字二ツ釜から出火	18棟
昭和 30. 5. 15	矢島	七日町熊之堂から出火	26棟
昭和 31. 5. 10	鳥海	平根から出火	80棟
昭和 31. 9. 12	矢島	濁川から出火	8棟
昭和 33. 5. 23	本荘	大浦部落から出火	19棟
昭和 34. 11. 7	本荘	大泉寺山から出火	1棟
昭和 36. 4. 29	東由利	蔵字新田から出火	7棟
昭和 39. 2. 25	大内	新田から出火	14棟
昭和 39. 5. 1	岩城	亀田裏町から出火	19棟
昭和 39. 7. 2	本荘	裏尾崎町から出火	11棟
昭和 39. 9. 9	本荘	松ヶ崎から出火	10棟
昭和 40. 5. 3	本荘	石脇字下夕畑から出火 (工場)	1棟
昭和 43. 5. 2	東由利	蔵字島から出火	13棟
昭和 45. 7. 5	鳥海	笹子中村から出火	5棟
昭和 47. 1. 22	本荘	肴町から出火 (製材所)	5棟
昭和 48. 3. 30	本荘	湯沢から出火 (寺院)	1棟
昭和 49. 1. 27	鳥海	下直根栗出から出火 (4人死亡)	1棟
昭和 53. 6. 27	大内	松本から出火 (学校)	1棟
昭和 53. 9. 18	本荘	石脇字田尻から出火	6棟
昭和 54. 5. 2	鳥海	小川から出火	4棟
昭和 57. 3. 29	大内	岩野目沢字大小屋から出火 (4人死亡)	2棟
昭和 58. 2. 8	矢島	七日町上山寺から出火 (寺院)	3棟
昭和 58. 2. 18	鳥海	中直根前ノ沢から出火 (旅館等)	3棟
昭和 60. 9. 18	東由利	老方字五升畑から出火 (学校)	1棟
昭和 62. 3. 25	矢島	立石から出火 (2人死亡)	1棟
平成 2. 8. 5	本荘	石脇字下長老沼から出火 (旅館)	1棟
平成 3. 2. 5	矢島	城内桃野から出火 (3人死亡)	1棟
平成 3. 8. 15	東由利	館合字家ノ下から出火 (製材所)	16棟
平成 6. 10. 13	本荘	出戸町字給人町から出火 (寺院)	1棟
平成 10. 5. 12	本荘	石脇字田尻から出火	5棟
平成 11. 8. 11	本荘	二十六木字岡本から出火 (工場)	1棟
平成 11. 8. 27	矢島	元町新所から出火	6棟
平成 11. 12. 13	本荘	川口字高花から出火	10棟
平成 13. 11. 14	本荘	石脇字尾花沢から出火 (遊技場)	1棟
平成 14. 4. 3	由利	五十土から出火	5棟
平成 18. 8. 18	本荘	石脇字田尻から出火	4棟
平成 18. 8. 30	本荘	小坊ヶ沢から出火 (2人死亡)	3棟
平成 20. 4. 23	東由利	館合字善徳 (林野火災)	620 a
平成 20. 6. 23	本荘	万願寺から出火 (工場・ぼや)	315, 140千円
平成 20. 8. 11	西目	出戸字堀切から出火 (1人死亡)	7棟
平成 21. 2. 5	矢島	七日町字山寺から出火 (1人死亡)	6棟
平成 22. 2. 28	本荘	中町から出火	6棟
平成 22. 12. 30	本荘	石脇字山ノ神から出火 (改築中の学校体育館)	1棟