

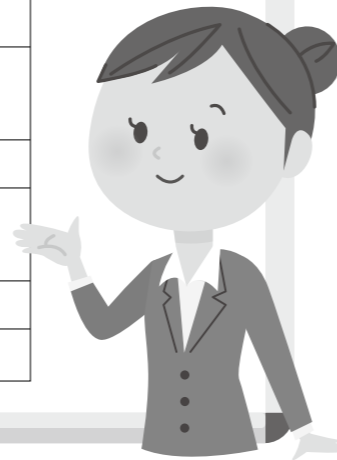
ようこそ由利本荘市へ

平成29年度の行政視察の受け入れ状況をお知らせします

7団体38人が来訪

毎年、全国各地の議会から、本市の行政の取り組み状況や関連施設について視察の方々が訪れています。視察団体、視察内容は次のとおりです。

視察団体	視察内容	視察日	視察人数
岩手県奥州市議会	議会だよりの編集方針について 見やすい議会だよりのつくりへのこだわりについて	4月25日	7
鳥取県境港市議会	由利本荘アリーナ建設の考え方等について	7月5日	7
長野県上田市議会	学力向上の取り組みについて	8月22日	8
埼玉県本庄市議会 群馬県伊勢崎市議会	学力向上の取り組みについて	10月3日	5
埼玉県深谷市議会	学力向上の取り組みについて	10月5日	9
秋田県仙北市議会	市税の収納体制について	11月6日	2



3月定例会

人事案件

同意

人権擁護委員（任期…3年）
熊坂 文子 氏（再任）
本荘地域 上大野
佐藤眞理子 氏（再任）
矢島地域 立石
高木 健氏（新任）
本荘地域 表尾崎町

不同意

副市長の選任
松永 豊氏
投票採決
賛成：10票・反対：13票
無効：1票
（議長を除く24票）

陳情結果

趣旨採択

最低賃金の改善と中小企業支援の拡充を求める意見書提出についての陳情（陳情第1号）
秋田県春闘共闘懇談会
代表委員 渋谷 一
秋田県労働組合総連合
議長 三浦 宣人

第1回臨時議会

（1月29日）

第1回臨時議会に提出された案件は、公の施設の指定管理者の指定案件3件、補正予算3件の計6件であり、いずれも、原案のとおり可決しました。

【指定管理者の指定】

●施設の名称
由利本荘市働く婦人の家
由利本荘市本荘福祉センター
指定管理者
社会福祉法人
由利本荘市社会福祉協議会

●施設の名称

由利本荘市
鳥海山木のおもちゃ美術館
指定管理者
特定非営利活動法人
由利本荘市木育推進協会

●施設の名称

由利本荘市B&G由利海洋センター
由利本荘市B&G大内海洋センター
由利本荘市B&G西目海洋センター
指定管理者
株式会社サンアメリティ

【補正予算】主なもの

地域雇用創出推進基金費 5億円
冬季交通等確保事業（除雪委託料） 3億5千万円
道路新設改良費（猿倉花立線） 3億円

議員連盟を設立

市議会では、市の主要施策である3つの分野の活性化を目的とし、全議員参加の議員連盟を設立しました。設立議員連盟の趣旨、役員は以下のとおりです。

【森林・林業・林産業】 活性化推進議員連盟

《趣 旨》
森林・林業・林産業の活性化を図ることを目的に研修や要望活動、各種事業を行う。

《役 員》

会 長：高橋 信雄
副 会 長：佐々木慶治
副 会 長：佐々木隆一
理 事：佐藤 健司
理 事：佐藤 義之
理 事：正木 修一
事務局 長：佐々木 茂
監 事：長沼 久利
顧 問：渡部 聖一
顧 問：佐藤 勇

【産業活性化議員連盟】

《趣 旨》
地域産業の振興、活性化を図ることを目的に研修や事業者との意見交換、各種事業を行う。

《役 員》

会 長：渡部 功
副 会 長：今野 英元
理 事：伊藤 文治
理 事：三浦 秀雄
理 事：三浦 晃
理 事：阿部 十全
事務局 長：湊 貴信
監 事：長沼 久利

【教育・スポーツ振興】 議員連盟

《趣 旨》
教育とスポーツの振興を一層促進していくため、基盤整備の充実を図る。

《役 員》

会 長：伊藤 岩夫
副 会 長：吉田 朋子
理 事：小松 浩一
理 事：伊藤 順男
理 事：高橋 和子
理 事：大関 嘉一
理 事：高野 吉孝
事務局 長：岡見 善人
監 事：長沼 久利

委員会条例の一部改正により、 4月1日から常任委員会の所管部局が 下記のようにになりました。

【総務常任委員会】

総務部、企画調整部、会計課、議会事務局、選挙管理委員会事務局、監査委員事務局、消防本部

【教育民生常任委員会】

市民生活部、健康福祉部、教育委員会事務局、スポーツ・ヘルスコミッション推進部

【産業経済常任委員会】

農林水産部、商工観光部、由利本荘まるごと営業本部、農業委員会事務局

【建設常任委員会】

建設部、ガス水道局



お悔やみ申し上げます

由利本荘市議会議員の鈴木和夫氏は、平成30年1月25日に66歳で亡くなりました。

鈴木氏は、平成8年7月、旧東由利町議会議員に初当選した後、広報特別委員長、総務教育民生委員会ならびに議会運営委員会の副委員長を歴任。

合併後は、産業経済常任委員会委員長、教育民生常任委員長などの要職を歴任し、平成25年から29年までは由利本荘市第4代議長として市政の発展にご尽力されました。（通算8期21年6カ月）

議会を見よう！知ろう！

▶ 次の定例会は6/8~28 ◀

本会議でどんなことがどのように話し合われているのか、様々な手段で知ることができます。皆さんの暮らしに直結していることばかりです。ぜひご覧ください。

議会を傍聴 —ライブで！

当日、直接傍聴席（市役所本庁舎5階）へおいでください。

ケーブルテレビで生中継

本会議の様子を生中継でご覧になれます。

会議録で読む

議会終了後2か月程度で会議録ができあがります。冊子または、由利本荘市ホームページから見るることができます。

市議会カレンダー

● 6月定例会の予定 ●

日	月	火	水	木	金	土
5/27	28	29	30	31	6/1	2
3			5月30日(水)までに受理する 請願・陳情を審議する予定です		8	9
10	11	12	13	14	15	16
					本会議 一般質問	
17	18	19	20	21	22	23
	本会議 一般質問	本会議 一般質問	常任 委員会	常任 委員会	常任 委員会	
24	25	26	27	28	29	30
	特別 委員会			本会議 (閉会)		

議会の予定は変更になる場合があります。詳細は議会事務局までお問い合わせください。(TEL24-6386)

議会日誌

1月	9日、17日	議会報編集特別委員会
	18日	建設常任委員会協議会
	24日	議会運営委員会
	29日	臨時会 議会全員協議会 会派代表者会議
2月	1日	会派「高志会」行政視察 (湯沢市、宮城県石巻市) ~2日
	6日	商工会と産業経済常任委員会との懇談会
	13日	議会運営委員会 会派代表者会議
	14日	平成30年度予算説明会
	19日	本会議(開会) 会派代表者会議 総務・教育民生・産業経済・建設 各常任委員会協議会
3月	5日	本会議(会派代表質問、一般質問) ~7日
	7日	議会運営委員会 議会全員協議会
	8日	委員会(議案審査) ~13日 ※10、11日は除く
	20日	本会議(閉会) 議会運営委員会
	22日	会派「市民創風」行政視察 (宮城県大衡村、登米市) ~23日
	28日	議会報編集特別委員会

議長公務(主なもの)

1月	4日	新春商工パーティー
	7日	成人式
	20日	ふるさと応援大使情報交換会(東京都)
2月	5日	優良技能者表彰式
	6日	秋田県市議会議長会定例会(秋田市)
	7日	スポーツ表彰式
	13日	平成30年度予算に係る会派内示
3月	24日	由利本荘建設技能組合定期総会
	26日	由利組合総合病院運営協議会
	27日	本荘由利広域市町村圏組合議会定例会(3月)

議長交際費

	1月	2月	3月
慶祝、協賛など	175,000円 (4件)	60,000円 (2件)	90,000円 (7件)

議長公務・交際費の詳細につきましては、市ホームページをご覧ください。

市議会からのお願い

市議会では、飲食を伴う会合には案内状に会費の額を明記していただくように申し合わせております。

皆さまのご理解とご協力をお願いします。

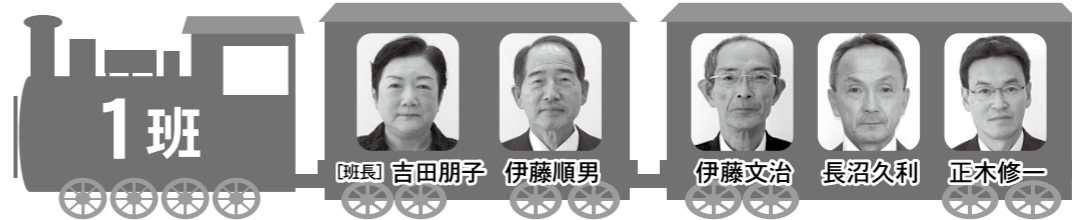


市民にわかりやすく・開かれた議会を目指し

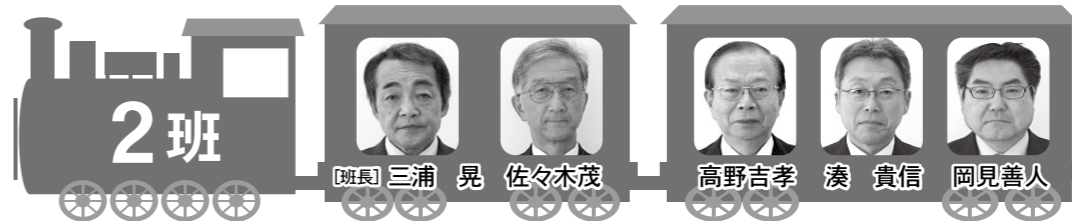
議会報告会「市民と語る会」を開催します



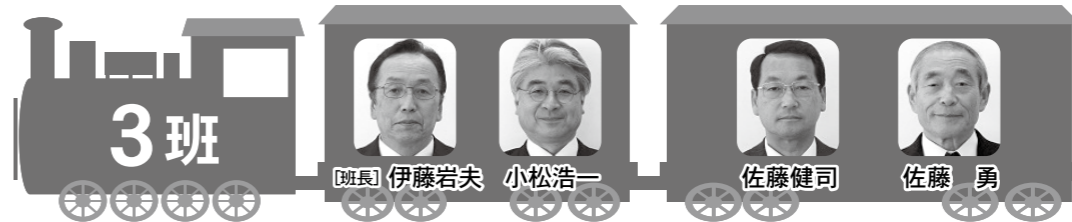
この班編制で伺います



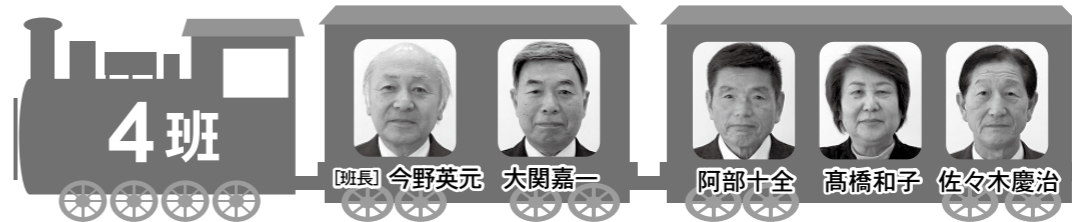
5/26 午後2:00...由利・善隣館 午後6:30...本荘・市民交流学習センター



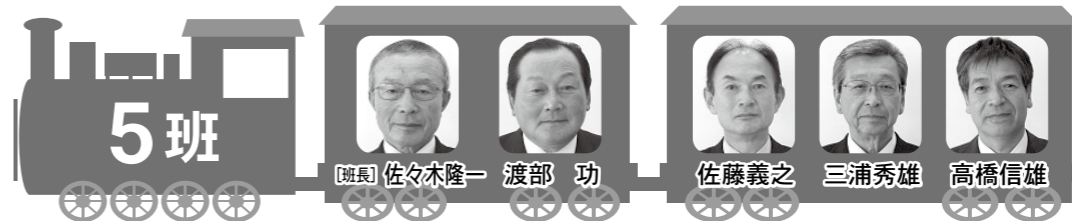
5/28 午後6:30...大内・大内農村環境改善センター 5/29 午後6:30...本荘・アクアパル



5/19 午後1:30...本荘・職業訓練センター 午後6:00...東由利・有鄰館



5/28 午前10:00...西目・シーガル 午後6:00...矢島・日新館



5/28 午後6:00...岩城・岩城会館 5/29 午後6:00...鳥海・紫水館

第1部は、3月定例会の議会報告と、各委員会で審議された案件から次の内容についてご報告します。
◆木のおもちゃ美術館関連事業 ◆地域包括支援センター関連事業 ◆移住定住促進事業
◆羽後本荘駅周辺整備事業 ◆由利本荘アリーナ管理運営について
◆質問用紙などを元にして、市民の皆さんとの意見交換を行います。
◆詳細は今後、ホームページや市広報、CATVなどでお知らせします。

